



Serie TOR 700 O1

TAVOLE 4° ASSE Ø 700 ORIZZONTALE AD INCASSO

TABLES 4° AXIS Ø 700 HORIZONTAL POSITIONING INSIDE MACHINE TABLE

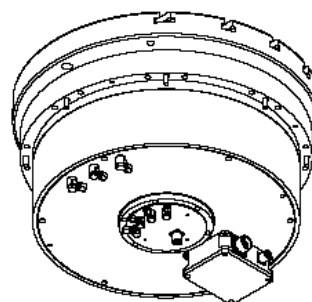
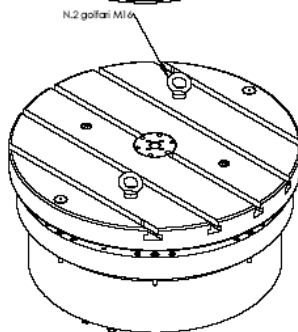
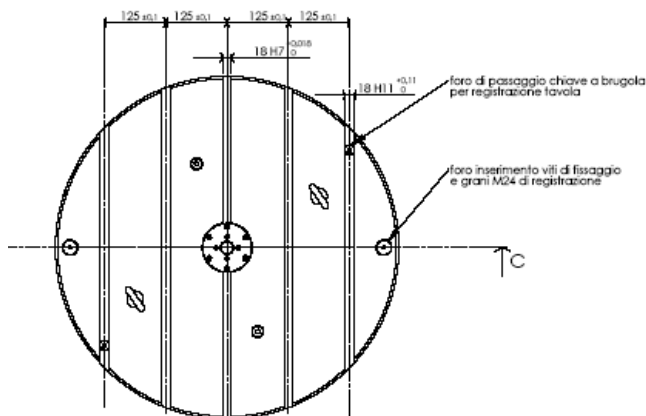
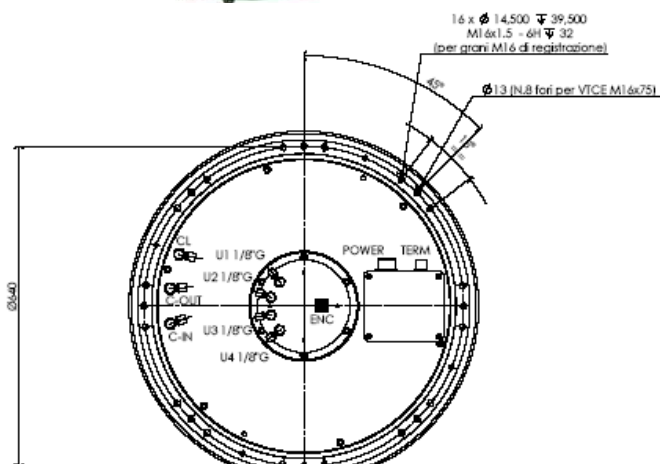
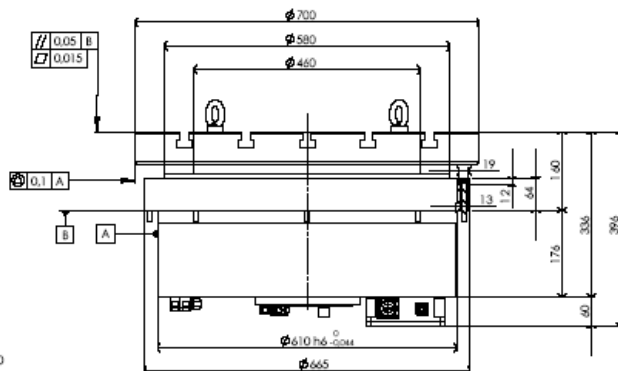
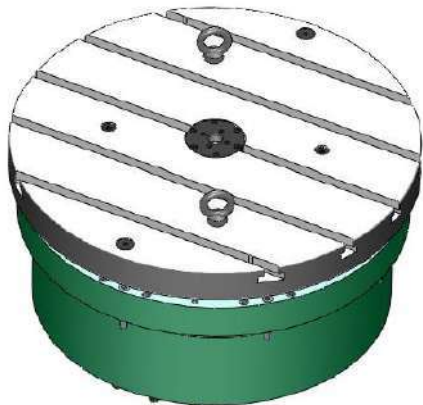


TAVOLA CON MOTORE COPPIA, ENCODER IN ASSE DA INCASSO NELLA TAVOLA DELLA MACCHINA

TABLE WITH TORQUE MOTOR, ENCODER IN AXIS WITH HORIZONTAL POSITIONING INSIDE MACHINE TABLE

DESCRIZIONE DESCRIPTION - BESCHREIBUNG	SERIE SERIES	CODICE CODE	
TAVOLA Ø700 DA INCASSO NELLA TAVOLA DELLA M.U. (ESCLUSO AZIONAMENTO) TABLE Ø 700 HORIZONTAL POSITIONING INSIDE MACHINE TABLE (WITHOUT DRIVER)	TOR700-O1	TOR700.000.31	

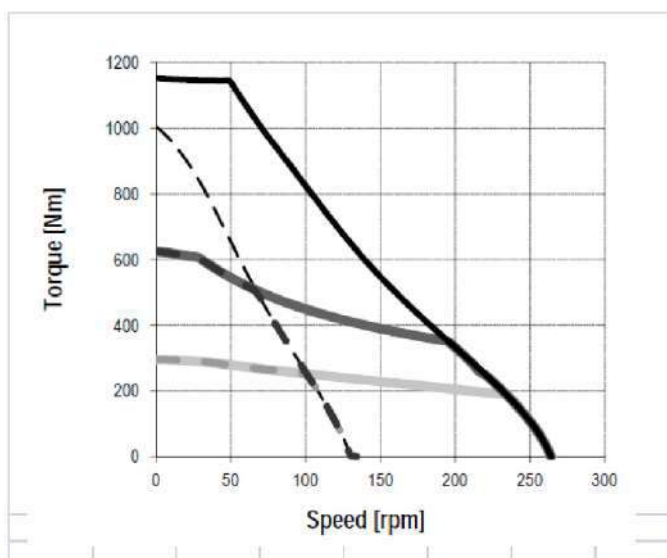


Serie TOR 700 OI

TAVOLE 4° ASSE Ø 700 ORIZZONTALE AD INCASSO

4° AXIS Ø 700 HORIZONTAL POSITIONING INSIDE MACHINE TABLE

TOR 700 - DATI TECNICI	
Rapporto Motore-Piatto tavola	1:1
Precisione di posizionamento	± 5"
Velocità massima	100 rpm
Momento di Inerzia	15 kgm ²
Sistema di Bloccaggio	Idraulico
Sistema di Frenatura	multidisco
Pressione di Bloccaggio	30 bar ± 10%
Volume olio per bloccaggio	20 cm ²
Coppia di Bloccaggio	9000 Nm
Motore Tipo	TMB 0450-50 3 VBN
Coppia Nominale (S1-100%)	618 Nm
Coppia di Picco	1160 Nm
Corrente S1 100%	27,5 A
Corrente di Picco	92,2 A
Massima dissipazione di potenza continua	3900 W
Differenza di Temperatura alla massima dissipazione di potenza	5 °
Portata minima di refrigerante statore	11 lt/min
Cuscinetto asso-radiale	YRT 260
Distributore rotante 4 vie	optional
Tipo Encoder	Heidenhain Sere 200
Carichi Applicabili	
Portata massima	1800 kg
Spinta massima verticale (con asse di rotazione verticale)	50000 N
Momento ribaltante massimo	5000 Nm





Serie TOR 800 OI

TAVOLE 4° ASSE Ø 800 ORIZZONTALE AD INCASSO

TABLES 4° AXIS Ø 800 HORIZONTAL POSITIONING INSIDE MACHINE TABLE

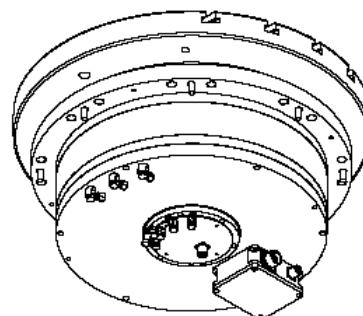
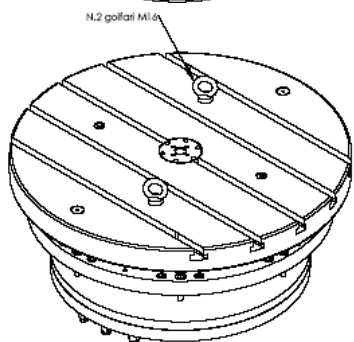
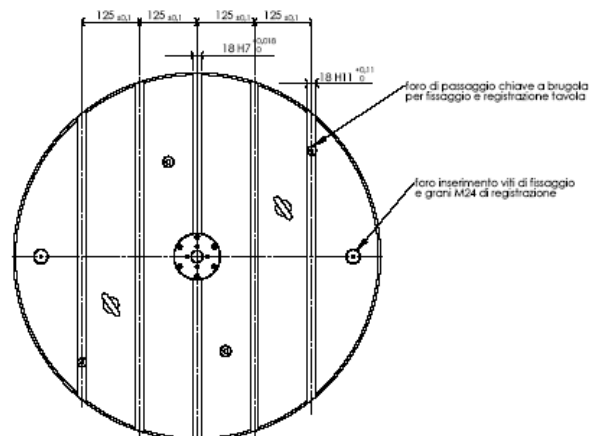
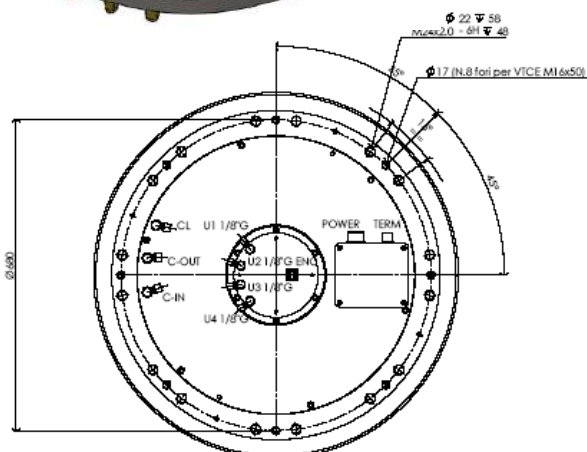
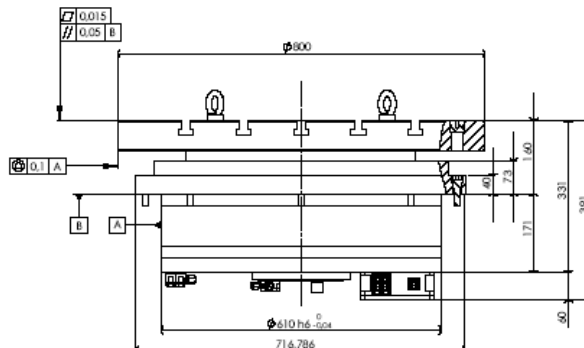
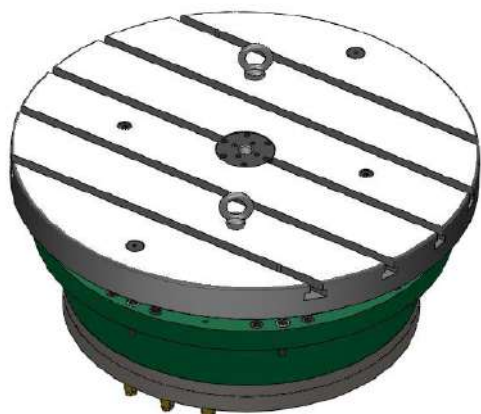


TAVOLA CON MOTORE COPPIA, ENCODER IN ASSE DA INCASSO NELLA TAVOLA DELLA MACCHINA

TABLE WITH TORQUE MOTOR, ENCODER IN AXIS WITH HORIZONTAL POSITIONING INSIDE MACHINE TABLE

DESCRIZIONE DESCRIPTION - BESCHREIBUNG	SERIE SERIES	CODICE CODE	
TAVOLA Ø800 DA INCASSO NELLA TAVOLA DELLA M.U. (ESCLUSO AZIONAMENTO) TABLE Ø 800 HORIZONTAL POSITIONING INSIDE MACHINE TABLE (WITHOUT DRIVER)	TOR800-O I	TOR800.000.31	

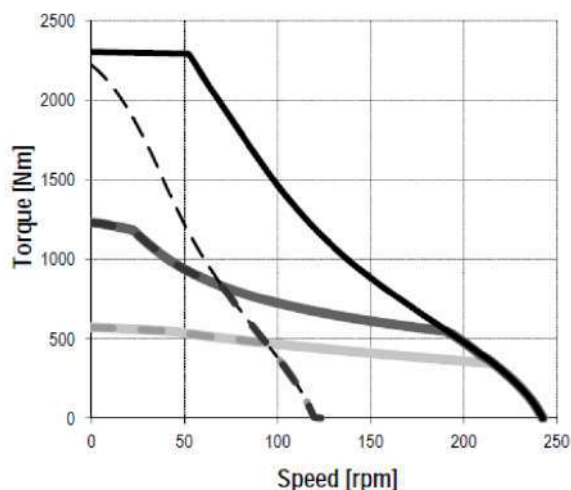


Serie TOR 800 OI

TAVOLE 4° ASSE Ø 800 ORIZZONTALE AD INCASSO

TABLES 4° AXIS Ø 800 HORIZONTAL POSITIONING INSIDE MACHINE TABLE

TOR 800 - DATI TECNICI	
Rapporto Motore-Piatto tavola	1:1
Precisione di posizionamento	± 5"
Velocità massima	100 rpm
Momento di Inerzia	24 kgm ²
Sistema di Bloccaggio	Idraulico
Sistema di Frenatura	multidisco
Pressione di Bloccaggio	20 bar ± 10%
Volume olio per bloccaggio	25 cm ²
Coppia di Bloccaggio	10000 Nm
Motore Tipo	TMB 0530-70 3 VDN
Coppia Nominale (S1-100%)	1220 Nm
Coppia di Picco	2330 Nm
Corrente S1 100%	48 A
Corrente di Picco	159 A
Massima dissipazione di potenza continua	5630 W
Differenza di Temperatura alla massima dissipazione di potenza	5 °
Portata minima di refrigerante statore	16 lt/min
Cuscinetto asso-radiale	YRT 325
Distributore rotante 4 vie	optional
Tipo Encoder	Heidenhain Sere 200
Carichi Applicabili	
Portata massima	2500 kg
Spinta massima verticale (con asse di rotazione verticale)	80000 N
Momento ribaltante massimo	6000 Nm





Serie TOR 1000 OI

TAVOLE 4° ASSE Ø 1000 ORIZZONTALE AD INCASSO

TABLES 4° AXIS Ø 1000 HORIZONTAL POSITIONING INSIDE MACHINE TABLE

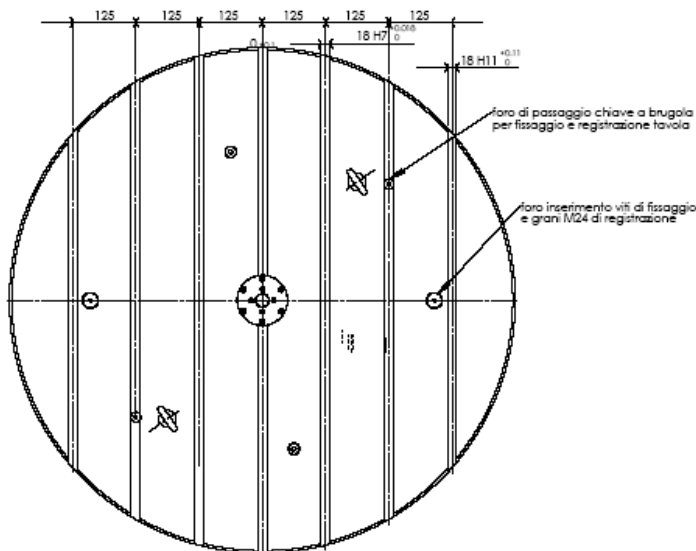
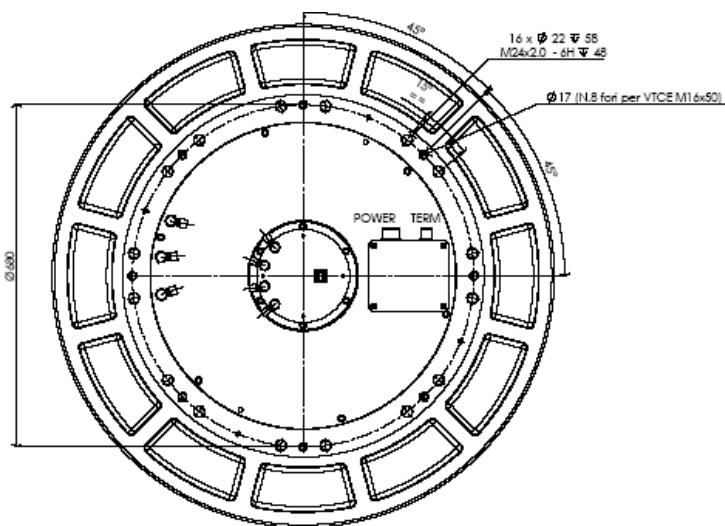
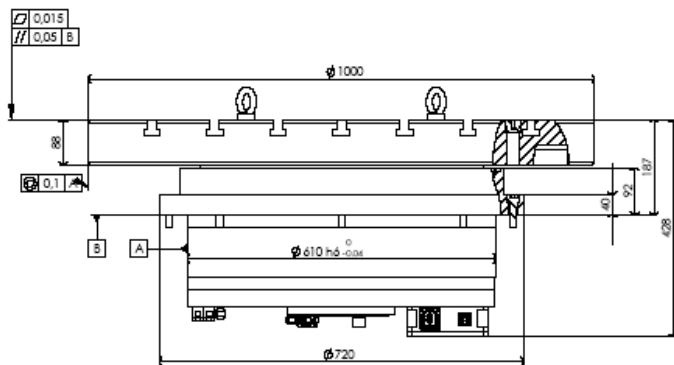
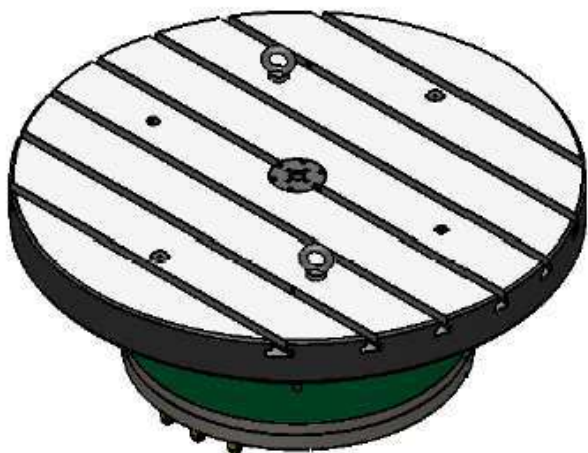


TAVOLA CON MOTORE COPPIA, ENCODER IN ASSE DA INCASSO NELLA TAVOLA DELLA MACCHINA

TABLE WITH TORQUE MOTOR, ENCODER IN AXIS WITH HORIZONTAL POSITIONING INSIDE MACHINE TABLE

DESCRIZIONE DESCRIPTION - BESCHREIBUNG	SERIE SERIES	CODICE CODE	
TAVOLA Ø1000 DA INCASSO NELLA TAVOLA DELLA M.U. (ESCLUSO AZIONAMENTO) TABLE Ø 1000 HORIZONTAL POSITIONING INSIDE MACHINE TABLE (WITHOUT DRIVER)	TOR1000-O I	TOR1000.000.31	



Serie TOR 1000 OI

TAVOLE 4° ASSE Ø 1000 ORIZZONTALE AD INCASSO

TABLES 4° AXIS Ø 1000 HORIZONTAL POSITIONING INSIDE MACHINE TABLE

DATI TECNICI TAVOLA TOR 1000 TF	
Rapporto Motore-Piatto tavola	1/1
Velocità nominale	350 rpm
Velocità massima	450 rpm
Coppia Nominale	1274 Nm
Coppia di picco	2340 Nm
Carico Massimo	5000 kg
Cuscinetto	YRT 460 HS - RTB 460 HS
Lubrificazione cuscinetto	grasso long life
Modello Motore	Phase TK540-070-14
Corrente nominale (S1)	100 Arms
Corrente di picco	205 Arms
Protezione termica motore	3xPTC155 + 2xKty84
Fluido raffreddamento	soluzione acqua-glicole
Portata fluido raffreddamento	8,25 lt/min
Pressione massima fluido raffreddamento	1 bar
Massima temperatura in ingresso	20 °C
Massima potenza dissipata	5,57 kW
Sistema di misura	Encoder Heidenhain RCN 2380
Carico Massimo	5000 kg
Massima spinta verticale	120000 N
Rigidezza al tilting	200 kNm/mrad
Momento di Inerzia (senza pezzo)	75 Kgm²

Controlli SEATEC E SEATEB 2012

COSTI DI INSTALLAZIONE E CORSO DI PROGRAMMAZIONE

ACCESSORI PER TAVOLE <i>OPTIONAL FOR TABLE / OPTIONAL FÜR DREHTISCH</i>				
	DESCRIZIONE DESCRIPTION	SERIE SERIES	CODICE CODE	
	CONTROLLO SEATEC 2012 AD UN ASSE PER TAVOLE EUROTEC E TBM NC UNIT SEATEC 2012 FOR 1 AXIS FOR TABLE EUROTEC, TBM NUMERISCHE STEUERUNG SEATEC 2012 FÜR 1 ACHSE FÜR DREHTISCH EUROTEC, TBM	SEATEC 2012	EL009.01.27	
	CONTROLLO SEATEB 2012 A DUE ASSI PER TAVOLE EUROTEB NC UNIT SEATEB 2012 FOR 2 AXES FOR TABLE EUROTEB NUMERISCHE STEUERUNG SEATEB 2012 FÜR 2 ACHSEN FÜR DREHTISCH EUROTEB	SEATEB 2012	EL009.01.28	

Controlli SEATEC E SEATEB 2012

COSTI DI INSTALLAZIONE E CORSO DI PROGRAMMAZIONE TAVOLE (VERSIONE CON CNC)

CODICE CODE	DESCRIZIONE DESCRIPTION	
IST000.000.01	ZONA 1: LOMBARDIA, PIEMONTE, TRIVENETO LIGURIA, EMILIA ROMAGNA	
IST000.000.02	ZONA 2: TOSCANA, MARCHE, ABRUZZO, LAZIO	
IST000.000.03	ZONA 3: REGIONI RIMANENTI ISOLE COMPRESO	
ATTENZIONE: SI CONSIGLIA DI VERIFICARE CHE LA MACCHINA UTENSILE ABBAIA GIÀ LA PREDISPOSIZIONE ALLA FUNZIONE M IN CASO CONTRARIO RICHIEDERE PREVENTIVO DI INTERVENTO AL COSTRUTTORE DELLA MACCHINA UTENSILE O AL NS.UFFICIO VENDITE		

COSTI INTEGRAZIONI 4° ASSE PER TAVOLE (VERSIONE M) EUROTEC E TBM DIVISI PER ZONE

CODICE CODE	DESCRIZIONE DESCRIPTION	
IST000.001.01	ZONA 1: LOMBARDIA, PIEMONTE, TRIVENETO, LIGURIA, EMILIA ROMAGNA	
IST000.001.02	ZONA 2: TOSCANA, MARCHE, ABRUZZO, LAZIO	
IST000.001.03	ZONA 3: REGIONI RIMANENTI ISOLE COMPRESO	

COSTI INTEGRAZIONI 4° / 5° ASSE PER TAVOLE (VERSIONE M) EUROTEB DIVISI PER ZONE

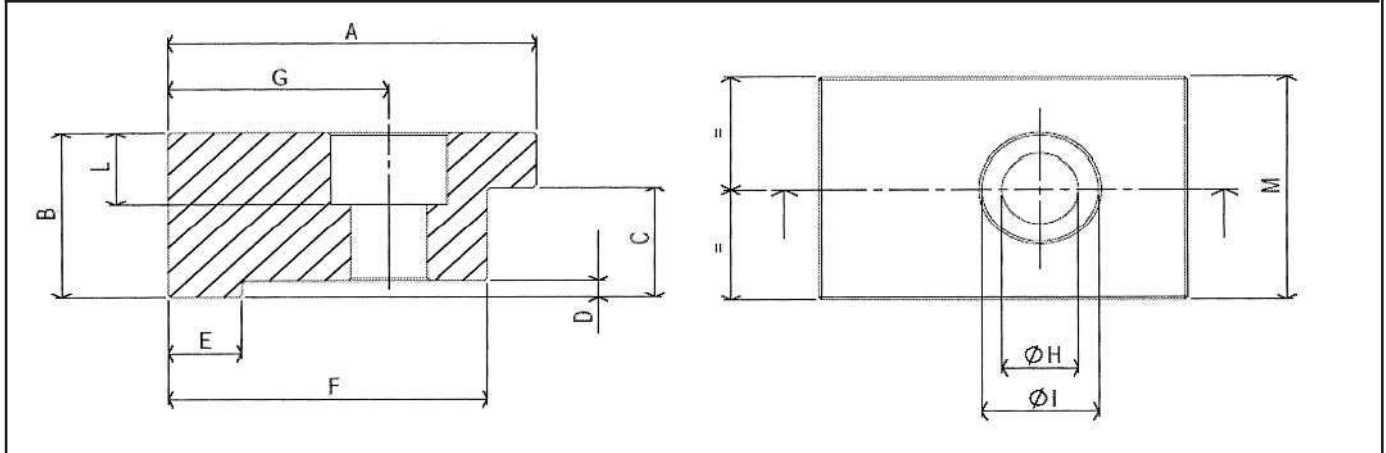
CODICE CODE	DESCRIZIONE DESCRIPTION	
IST000.002.01	ZONA 1: LOMBARDIA, PIEMONTE, TRIVENETO, LIGURIA, EMILIA ROMAGNA	
IST000.002.02	ZONA 2: TOSCANA, MARCHE, ABRUZZO, LAZIO	
IST000.002.03	ZONA 3: REGIONI RIMANENTI ISOLE COMPRESO	

NB: QUESTE TABELLE RIGUARDANO SOLO IL MERCATO ITALIANO. I CLIENTI ESTERI PER AVERE INFORMAZIONI SULLE CONDIZIONI DI VENDITA E I PREZZI DI INSTALLAZIONE DOVRANNO CONTATTARE IL NS. UFFICIO VENDITE.

PLEASE: THESE CHARTS REFER ONLY TO THE ITALIAN MARKET. CUSTOMERS FROM ALL OTHER COUNTRIES CAN HAVE INFORMATION CONCERNING THE TERMS OF SALE, PRICES FOR INSTALLATIONS ETC BY CONTACTING OUR SALES DEPT.

BITTE: DIESE TABELLE SIND AUSSCHLIESSLICH FÜR DEN ITALIENISCHEN MARKT GÜLTIG. FÜR AUSLÄNDISCHE KUNDEN, WELCHE INFORMATIONEN BEZÜGLICH VERKAUFSKONDITIONEN UND KOSTEN FÜR INSTALLAZIONEN WÜNSCHEN, SIND GEBETEN UNSER VERKAUFSBÜRO ZU KONTAKTIEREN.

STAFFE /

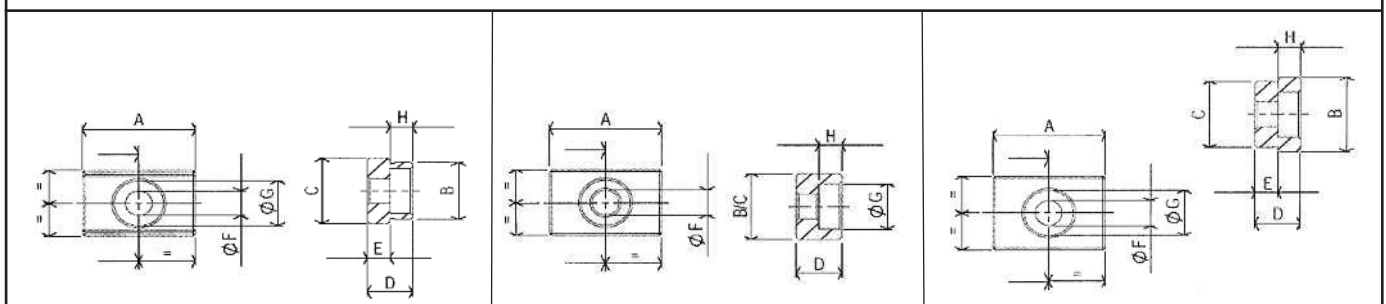


DIMENSIONI/DIMENSIONI

FIANCO/FIANCO

	A	B	C	D	E	F	G	H	I	L	M	MOD TAV
H20	60	30	19,5	3	12	52	36	12,5	19	13	40	AIR 100/120/150/200 EURO 200
H25	60	40	24,5	4	10	45	27	14,5	22	15	50	AIR 250/320 EURO 250
H30	60	44	29,5	4	15	50	33	16,5	25	17	50	EURO 350 TEC 500
H40	60	54	39,5	4	15	50	33	16,5	25	17	50	TEC 600 TEC 600BB
H60	72	75	59,5	4	15	57	33	20,5	32	21	100	ETEC 800 ETEC 1000

TASSELLI GUIDA



DIMENSIONI/DIMENSIONI

FIANCO/FIANCO

	A	B	C	D	E	ØF	ØG	H	€	COD.
16-12	25	16	12	10	6	6	10	6		T12.000.001
16-14	25	16	14	10	6	6	10	6		T14.000.001
16-16	25	16	16	10	/	6	10	6		T16.000.001
16-18	25	18	16	10	6	6	10	6		T18.000.001
16-20	25	20	16	12	6	6	10	6		T20.000.001
16-22	25	22	16	12	6	6	10	6		T22.000.001

MOTORI CONSIGLIATI PER NOSTRE TAVOLE CNC

SERIE AIRTEC-EUROTEC-EROTEB SERIES AIRTEC-EROTEC-AIRTEB /

	Nm	SIEMENS	FANUC
100-120-150-200	2/3	1FK7042-5AF71-1AA0	ALPHA2/5000iS-A06B-0212-B001 ALPHA2/5000HVIS-A06B-0213-B001 (400V)
320	4/5	1FK7060-5AF71-1AA0	ALPHA4/4000i-A06B-0223-B201 ALPHA4/4000HV-A06B-0225-B201 (400V)
350	7/8	1FK7063-5AF71-1AA0	ALPHA8/3000i-A06B-0227-B201 ALPHA8/3000HV-A06B-0229-B201
500	10/12	1FK7083-5AF71-1AA0	ALPHA12/4000iS-A06B-0238-B201 ALPHA12/4000HVIS-A06B-0239-B201 (400V)
600	10/12	1FK7083-5AF71-1AA0	ALPHA12/4000iS-A06B-0238-B201 ALPHA12/4000HVIS-A06B-0239-B201 (400V)
800	20/22	1FK7083-5AF71-1AA0	ALPHA22/4000iS-A06B-0265-B201 ALPHA22/4000HVIS-A06B-0266-B201
1000	20/22	1FK7083-5AF71-1AA0	ALPHA22/4000iS-A06B-0265-B201 ALPHA22/4000HVIS-A06B-0266-B201

Per eventuali sigle differenti vi verrà comunicato eventuale costo supplementare per l'adattamento (flangie-pulegge-carter-ecc)