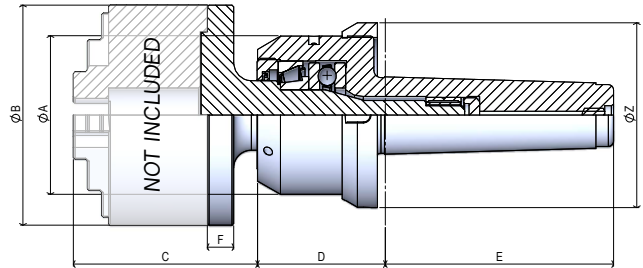


# SERIE MA

## Contropunta con flangia porta autocentrante\* Live center for chuck application

\*AUTOCENTRANTE NON INCLUSO / CHUCK NOT INCLUDED



### CARATTERISTICHE GENERALI / Technical data

CONO MORSE / Morse Taper	PESO / Weight (kg)	CARICO / Load		ECCENTRICITA' / Eccentricity	MAX GIRI / 1' / Max Rounds / 1' r.p.m.	AUTOCENTRANTE CONSIGLIATO / Recommended Chuck (ØB)
		ASSIALE Axial (N)	RADIALE Radial (N)			
C.M.4	3,5	3730	2080	0,008 / 0,010	3500	80
C.M.5	8,9	6370	2610	0,008 / 0,010	2500	125
C.M.6	19,1	10290	9090	0,008 / 0,010	2000	160
C.M.7	88	29190	22180	0,008 / 0,010	1000	315
ME80	88	29190	22300	0,008 / 0,010	1000	315
ME100	90	29190	22300	0,008 / 0,010	1000	315

SERIE MA è dotata di cuspidi con sede cilindrica per applicazione autocentranti di diversi modelli e diametri /  
 SERIES MA's cylindrical point can host chucks of different models and diameters

CONO MORSE / Morse Taper	DIMENSIONI / Dimensions (mm)							SERIE / Series	CODICE / Code
	ØA	B	C	D	E	F	ØZ		
C.M.4	70	80	107	54	115	20	82	POWER 4/MA	RPW004.000.20
C.M.5	90	125	126	65	136	20	105	POWER 5/MA	RPW005.000.19
C.M.6	130	160	146,5	92,5	195	30	160*	POWER 6/MA	RPW006.000.14
C.M.7	185	315	190	148	284	35	220*	POWER 7/MA	RPW007.000.09
ME80	185	315	190	148	210	35	220*	POWER 80/MA	RPW080.000.09
ME100	185	315	190	148	242	35	220*	POWER 100/MA	RPW0100.000.09

ØZ: specifiche GHIERA DI ESTRAZIONE a pag. 23 / ØZ: RING NUT specifics at page n. 23

\* - Ghiera CM6: battuta posteriore Ø75x5 mm / Ring Nut MT6: rear rabbet Ø75x5 mm  
 - Ghiera CM7/ME80/ME100: battuta posteriore Ø125x9,5 mm / Ring Nut MT7/ME80/ME100: rear rabbet Ø125x9,5 mm

# SERIE MA

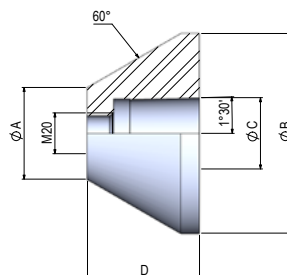
Contropunta con flangia porta autocentrante  
 Live center for chuck application

## RICAMBI E ACCESSORI/ Spare parts and extra items

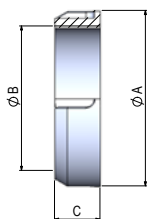
### FLANGE PER CONTROPUNTA / Flange for live center

SERIE / Series	DIMENSIONI / Dimensions (mm)				CODICE / Code
	øA	øB	øC	D	
FPI/45/98	45	98	35	55	RPW000.001.05
FPI/95/148	95	148	35	55	RPW000.002.05
FPI/145/198	145	198	35	55	RPW000.003.05
FPI/195/248	195	248	35	55	RPW000.004.05
FPI/245/298	245	298	35	55	RPW000.005.05

øB a richiesta fino a ø1000 /  
 øB on request till ø1000

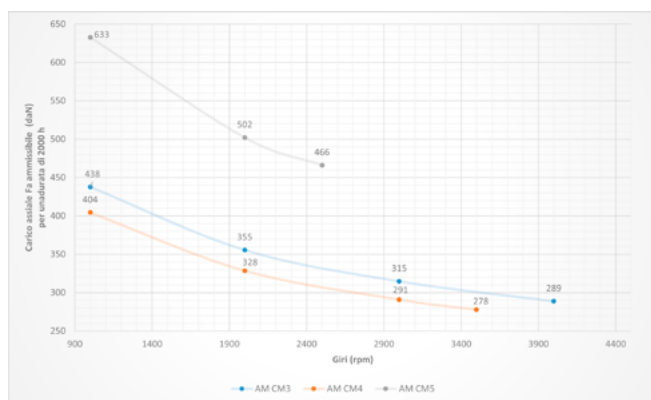


### GHIERA DI ESTRAZIONE PER SERIE POWER / SP-G / MA Ring nut for SERIES POWER / SP-G / MA



CONO MORSE / Morse Taper	DIMENSIONI / Dimensions (mm)			SERIE / Series	CODICE / Code
	øA	øB	C		
3	75	60x1,5	22	GHP 60	RPW003.005.00
4	82	70x1,5	22	GHP 70	RPW004.005.00
5	105	90x1,5	20	GHP 90	RPW005.005.00
6	140	110x1,5	23	GHP 110	RPW006.005.00

### Grafico carico assiale AM SERIES AM assial graph



### Grafico carico radiale AM SERIES AM radial graph

