

TWIN 320

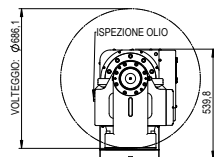
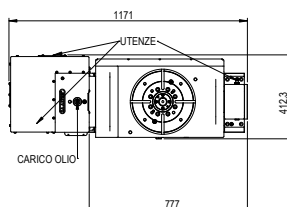
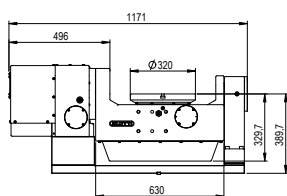
CARATTERISTICHE GENERALI Technical Data

Tavola CNC 4/5 asse per centri di lavoro verticali

NC Tables with 4/5 axis for standard vertical machining center



DIMENSIONI Dimension



TWIN 320		
Codice Code		TWIN.320.000.21
Asse tilting / Tilting Axes		
Corsa massima Max stroke	DEG	+/- 110°
Velocità massima tavola Table rotation max speed	RPM	+/- 12,5
Rapporto motore/plateau Motor/Plate ratio		240 / 1
Precisione di posizionamento Precision accuracy (Encoder)		+/- 5"
Precisione di posizionamento Precision accuracy (Motor)		+/- 20"
Coppia di lavoro Working torque	Nm	2000
Sistema di frenatura Braking system		Idraulico / Hydraulic
Pressione di frenatura Braking pressure	Bar	150 (10%)
Momento torcente a 70 bar Twisting moment with 70 bar	Nm	1900
Pressione di frenatura Braking pressure	Bar	2
Momento torcente a 100 bar Twisting moment with 100 bar	Nm	aiS 12/4000
Pressione massima residua Braking torque with 70 bar	Bar	QSY 155B Ecodyn
Inerzia tavola (ridotto al motore) Moment of inertia (reduced to motor)	Kgm²	1FK7083
Motore Motor	FANUC	HEIDENHAIN RCN 2
	HEIDENHAIN	QSY 190D Ecodyn
	SIEMENS	1FK7103
Tipo di encoder asse tilting Type of encoder tilting axes		Heidenhain RCN 2
Asse rotante / Rotary Axes		
Platello Working plate	mm	Ø 320
Massimo volteggio tavola Table rotation max swing	mm	Ø 535
Cava a "T" "T" Slot	mm	120 / 1
Rapporto motore/plateau Motor/Plate ratio		25
Velocità massima tavola Table rotation max speed	RPM	+/- 5"
Precisione di posizionamento Precision accuracy (Encoder)		+/- 20"
Precisione di posizionamento Precision accuracy (Motor)		900
Coppia di lavoro Working torque	Nm	Idraulico / Hydraulic
Sistema di frenatura Braking system		150 (10%)
Pressione di frenatura Braking pressure	Bar	1300
Momento torcente a 70 bar Twisting moment with 70 bar	Nm	2
Pressione di frenatura Braking pressure	Bar	aiS 8/4000
Momento torcente a 100 bar Twisting moment with 100 bar	Nm	QSY 130E Ecodyn
Inerzia tavola (ridotto al motore) Moment of inertia (reduced to motor)	Kgm²	1FK7063
Motore Motor	FANUC	HEIDENHAIN RCN 2
	HEIDENHAIN	QSY 155B Ecodyn
	SIEMENS	1FK7063
Tipo di encoder asse tilting Type of encoder tilting axes		Heidenhain RCN 2
Carico sul platello / Load working plate		
Carico massimo sul platello Max load working plate	Kg	300
Massima spinta ammissibile 0° Max allowed thurst 0°	N	13000
Massima spinta ammissibile 90° Max allowed thurst 90°	N	1400
Peso complessivo Compressive weight	Kg	500

TWIN 600 SH

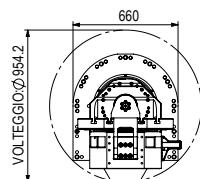
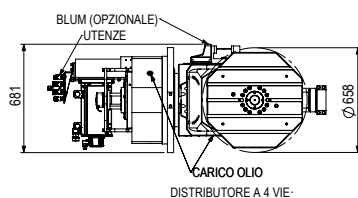
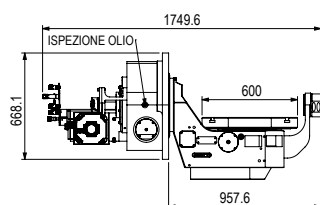
Tavola CNC per macchine a 5 assi standard

NC Tables for 5 axis standard machining center



DIMENSIONI

Dimension



CARATTERISTICHE GENERALI

Technical Data

TWIN 600 SH		
Codice Code		TWIN.600.000.21
Asse tilting / Tilting Axes		
Corsa massima Max stroke	DEG	+ 110° / - 50° (-110°)
Velocità massima tavola Table rotation max speed	RPM	25
Rapporto motore/plateau Motor/Plate ratio		120 / 1
Precisione di posizionamento Precision accuracy (Encoder)		+ - 5"
Precisione di posizionamento Precision accuracy (Motor)		+ - 20"
Coppia di lavoro Working torque	Nm	3570
Sistema di frenatura Braking system		Idraulico / Hydraulic
Pressione di frenatura Braking pressure	Bar	70 (+ -10%)
Momento torcente a 70 bar Twisting moment with 70 bar	Nm	11900
Pressione di frenatura Braking pressure	Bar	100 (+ -10%)
Momento torcente a 100 bar Twisting moment with 100 bar	Nm	17000
Pressione massima residua Braking torque with 70 bar	Bar	2
Inerzia tavola (ridotto al motore) Moment of inertia (reduced to motor)	Kgm ²	35,7
Motore Motor	FANUC	aiS 30/4000
	HEIDENHAIN	QSY 190D Ecodyn
	SIEMENS	1FK7103
Tipo di encoder asse tilting Type of encoder tilting axes		Heidenhain RCN 2
Asse rotante / Rotary Axes		
Platello Working plate	mm	600 x 600
Massimo volteggio tavola Table rotation max swing	mm	Ø 920
Cava a "T" "T" Slot	mm	N°5 18 / 100 mm
Rapporto motore/plateau Motor/Plate ratio		120 / 1
Velocità massima tavola Table rotation max speed	RPM	25
Precisione di posizionamento Precision accuracy (Encoder)		+ - 5"
Precisione di posizionamento Precision accuracy (Motor)		+ - 20"
Coppia di lavoro Working torque	Nm	712
Sistema di frenatura Braking system		Idraulico / Hydraulic
Pressione di frenatura Braking pressure	Bar	70 (+ -10%)
Momento torcente a 70 bar Twisting moment with 70 bar	Nm	2750
Pressione di frenatura Braking pressure	Bar	100 (+ -10%)
Momento torcente a 100 bar Twisting moment with 100 bar	Nm	3300
Inerzia tavola (ridotto al motore) Moment of inertia (reduced to motor)	Kgm ²	6,1
Motore Motor	FANUC	aiS 12/4000
	HEIDENHAIN	QSY 155B Ecodyn
	SIEMENS	1FK7063
Tipo di encoder asse tilting Type of encoder tilting axes		Heidenhain RCN 2
Carico sul platello / Load working plate		
Carico massimo sul platello Max load working plate	Kg	250
Massima spinta ammissibile 0° Max allowed thrust 0°	N	10000
Massima spinta ammissibile 90° Max allowed thrust 90°	N	2000
Peso complessivo Compressive weight	Kg	800

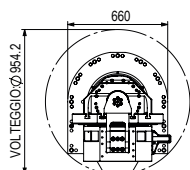
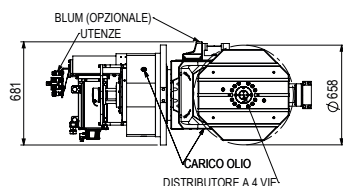
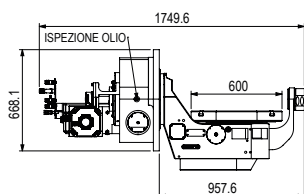
TWIN 600 DI

CARATTERISTICHE GENERALI Technical Data

Tavola CNC con distributore idraulico per macchine a 5 assi standard
 NC Tables with rotary joint for 5 axis standard machining center



DIMENSIONI Dimension



TWIN 600 DI		
Codice Code		TWIN.600.000.41
Asse tilting / Tilting Axes		
Corsa massima Max stroke	DEG	+ 110° / - 50° (-110°)
Velocità massima tavola Table rotation max speed	RPM	25
Rapporto motore/plateau Motor/Plate ratio		120 / 1
Precisione di posizionamento Precision accuracy (Encoder)		+ - 5"
Precisione di posizionamento Precision accuracy (Motor)		+ - 20"
Coppia di lavoro Working torque	Nm	3570
Sistema di frenatura Braking system		Idraulico / Hydraulic
Pressione di frenatura Braking pressure	Bar	70 (+ -10%)
Momento torcente a 70 bar Twisting moment with 70 bar	Nm	11900
Pressione di frenatura Braking pressure	Bar	100 (+ -10%)
Momento torcente a 100 bar Twisting moment with 100 bar	Nm	17000
Pressione massima residua Braking torque with 70 bar	Bar	2
Inerzia tavola (ridotto al motore) Moment of inertia (reduced to motor)	Kgm ²	35,7
Motore Motor	FANUC	aiS 30/4000
	HEIDENHAIN	QSY 190D Ecodyn
	SIEMENS	1FK7103
Tipo di encoder asse tilting Type of encoder tilting axes		Heidenhain RCN 2
Asse rotante / Rotary Axes		
Platello Working plate	mm	600 x 600
Massimo volteggio tavola Table rotation max swing	mm	Ø 920
Cava a "T" "T" Slot	mm	N°5 18 / 100 mm
Rapporto motore/plateau Motor/Plate ratio		120 / 1
Velocità massima tavola Table rotation max speed	RPM	25
Precisione di posizionamento Precision accuracy (Encoder)		+ - 5"
Precisione di posizionamento Precision accuracy (Motor)		+ - 20"
Coppia di lavoro Working torque	Nm	712
Sistema di frenatura Braking system		Idraulico / Hydraulic
Pressione di frenatura Braking pressure	Bar	70 (+ -10%)
Momento torcente a 70 bar Twisting moment with 70 bar	Nm	2750
Pressione di frenatura Braking pressure	Bar	100 (+ -10%)
Momento torcente a 100 bar Twisting moment with 100 bar	Nm	3300
Inerzia tavola (ridotto al motore) Moment of inertia (reduced to motor)	Kgm ²	6,1
Motore Motor	FANUC	aiS 12/4000
	HEIDENHAIN	QSY 155B Ecodyn
	SIEMENS	1FK7063
Tipo di encoder asse tilting Type of encoder tilting axes		Heidenhain RCN 2
Carico sul platello / Load working plate		
Carico massimo sul platello Max load working plate	Kg	250
Massima spinta ammissibile 0° Max allowed thrust 0°	N	10000
Massima spinta ammissibile 90° Max allowed thrust 90°	N	2000
Peso complessivo Compressive weight	Kg	800

TWIN 600 PALLET

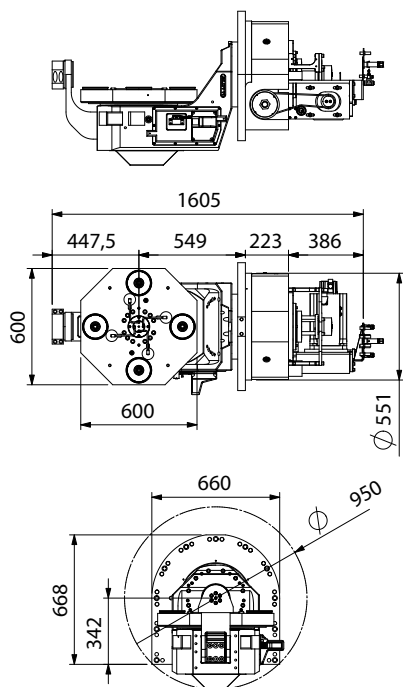
Tavola CNC con cambio pallet per macchine a 5 assi standard

NC Tables with change pallet system for 5 axis standard machining center



DIMENSIONI

Dimension



CARATTERISTICHE GENERALI

Technical Data

TWIN 600 PALLET		
Codice Code		TWIN.600.000.51
Asse tilting / Tilting Axes		
Corsa massima Max stroke	DEG	+ 110° / - 50° (-110°)
Velocità massima tavola Table rotation max speed	RPM	25
Rapporto motore/plateau Motor/Plate ratio		120 / 1
Precisione di posizionamento Precision accuracy (Encoder)		+ - 5"
Precisione di posizionamento Precision accuracy (Motor)		+ - 20"
Coppia di lavoro Working torque	Nm	3570
Sistema di frenatura Braking system		Idraulico / Hydraulic
Pressione di frenatura Braking pressure	Bar	70 (+ -10%)
Momento torcente a 70 bar Twisting moment with 70 bar	Nm	11900
Pressione di frenatura Braking pressure	Bar	100 (+ -10%)
Momento torcente a 100 bar Twisting moment with 100 bar	Nm	17000
Pressione massima residua Braking torque with 70 bar	Bar	2
Inerzia tavola (ridotto al motore) Moment of inertia (reduced to motor)	Kgm ²	35,7
Motore Motor	FANUC	aiS 30/4000
	HEIDENHAIN	QSY 190D Ecodyn
	SIEMENS	1FK7103
Tipo di encoder asse tilting Type of encoder tilting axes		Heidenhain RCN 2
Asse rotante / Rotary Axes		
Platello Working plate	mm	600 x 600
Massimo volteggio tavola Table rotation max swing	mm	Ø 920
Cava a "T" "T" Slot	mm	N°5 18 / 100 mm
Rapporto motore/plateau Motor/Plate ratio		120 / 1
Velocità massima tavola Table rotation max speed	RPM	25
Precisione di posizionamento Precision accuracy (Encoder)		+ - 5"
Precisione di posizionamento Precision accuracy (Motor)		+ - 20"
Coppia di lavoro Working torque	Nm	712
Sistema di frenatura Braking system		Idraulico / Hydraulic
Pressione di frenatura Braking pressure	Bar	70 (+ -10%)
Momento torcente a 70 bar Twisting moment with 70 bar	Nm	2750
Pressione di frenatura Braking pressure	Bar	100 (+ -10%)
Momento torcente a 100 bar Twisting moment with 100 bar	Nm	3300
Inerzia tavola (ridotto al motore) Moment of inertia (reduced to motor)	Kgm ²	6,1
Motore Motor	FANUC	aiS 12/4000
	HEIDENHAIN	QSY 155B Ecodyn
	SIEMENS	1FK7063
Tipo di encoder asse tilting Type of encoder tilting axes		Heidenhain RCN 2
Carico sul platello / Load working plate		
Carico massimo sul platello Max load working plate	Kg	250
Massima spinta ammissibile 0° Max allowed thurst 0°	N	10000
Massima spinta ammissibile 90° Max allowed thurst 90°	N	2000
Peso complessivo Compressive weight	Kg	800