

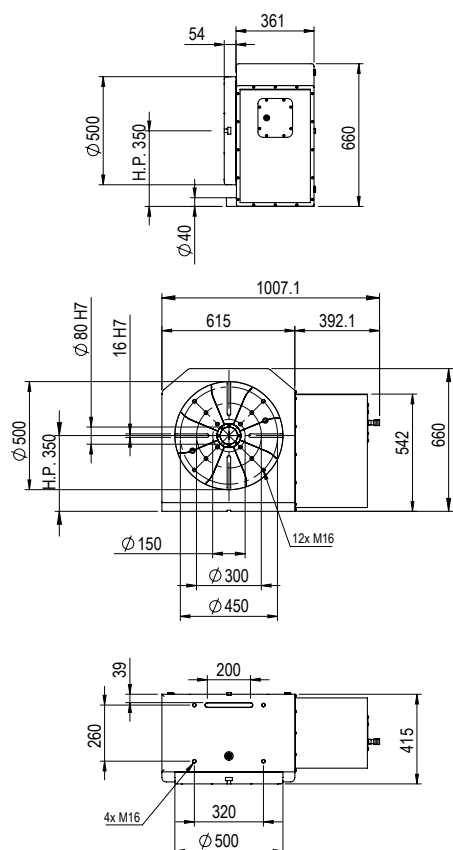
VARTEC 500

Tavola CNC con Plateau Ø500 e bloccaggio idraulico
 NC table with Ø500 Plateau and hydraulic clamping

CARATTERISTICHE GENERALI Technical Data



DIMENSIONI Dimension



VARTEC 500		
Codice Code		VAR500.000.21
Colore Color	RAL	9005
Diametro plateau Table top diameter	mm	Ø 500
Altezza in orizzontale Overall height in horizontal	mm	415
Altezza centro foro Center height in vertical	mm	350
Passaggio barra Through hole diameter	mm	Ø 80
Foro centrale Spindle hole diameter	mm	80,5H7
Larghezza cava a T Width of T-Slot	mm	18H7
Cava di riferimento Width of guide slot	mm	16H7
Motore Motor	FANUC	ALPHA 12 - 3000iF
	HEIDENHAIN	QSY155C
	SIEMENS	1FK7088 - 5AF71 - 1AA0
Rapporto tavola Total ratio		1:180
Velocità massima tavola Max speed	RPM	16
Risoluzione minima Minimun indexing unit	DEG	0,001
Precisione tavola con encoder Indexing accuracy with encoder	ARC SEC	+ - 4"
Ripetibilità tavola Repeatability accuracy	ARC SEC	+ - 4"
Forza di bloccaggio Clamping torque	HYD	14000
Coppia di taglio ammissibile Permissible cutting force	Nm	400
Temperatura di lavoro Suitable enviroment temperature	°C	15 - 35
Carico verticale con C.P. Max vertical load with tailstock	Kg	3000
Carico orizzontale Max horizontal load	Kg	3000
Carico verticale L=500 mm Max vertical load	Kg	1200
Peso Net weight	Kg	850

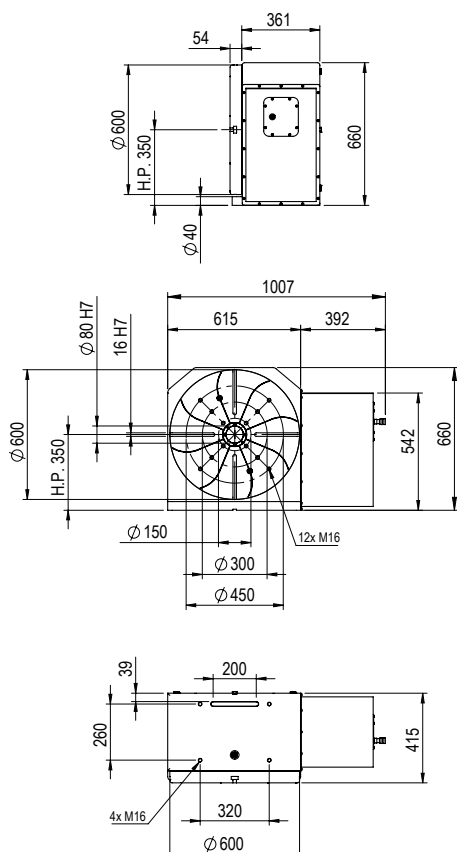
VARTEC 600

Tavola CNC con Plateau Ø600 e bloccaggio idraulico
 NC table with Ø600 Plateau and hydraulic clamping

CARATTERISTICHE GENERALI Technical Data



DIMENSIONI Dimension



VARTEC 600		
Codice Code		VAR600.000.21
Colore Color	RAL	9005
Diametro plateau Table top diameter	mm	Ø 600
Altezza in orizzontale Overall height in horizontal	mm	415
Altezza centro foro Center height in vertical	mm	350
Passaggio barra Through hole diameter	mm	Ø 80
Foro centrale Spindle hole diameter	mm	Ø 80,5H7
Larghezza cava a T Width of T-Slot	mm	18H7
Cava di riferimento Width of guide slot	mm	16H7
Motore Motor	FANUC	ALPHA 12-3000iF
	HEIDENHAIN	QSY155C
	SIEMENS	1FK7083-5AF71-1AA0
Rapporto tavola Total ratio		1:180
Velocità massima tavola Max speed	RPM	16
Risoluzione minima Minimun indexing unit	DEG	0,001
Precisione tavola con encoder Indexing accuracy with encoder	ARC SEC	+ - 4 "
Ripetibilità tavola Repeatability accuracy	ARC SEC	+ - 4 "
Forza di bloccaggio Clamping torque	HYD	14000
Coppia di taglio ammissibile Permissible cutting force	Nm	400
Temperatura di lavoro Suitable enviroment temperature	°C	15 - 35
Carico verticale con C.P. Max vertical load with tailstock	Kg	3000
Carico orizzontale Max horizontal load	Kg	3000
Carico verticale L=500 mm Max vertical load	Kg	1200
Peso Net weight	Kg	900

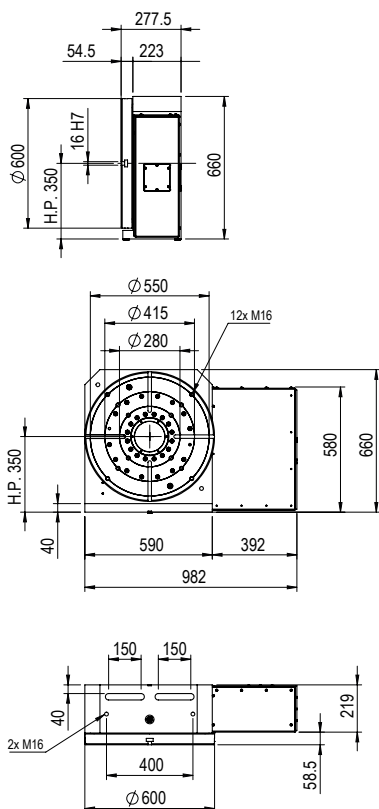
EUROTEC 600 BB

Tavola CNC con Plateau Ø600 passaggio barra maggiorato e bloccaggio idraulico
 NC table with Ø600 Plateau big bore and hydraulic clamping

CARATTERISTICHE GENERALI Technical Data



DIMENSIONI Dimension



EUROTEC 600 BB		
Codice Code		EUR600.000.21
Colore Color	RAL	9005
Diametro plateau Table top diameter	mm	Ø 600
Altezza in orizzontale Overall height in horizontal	mm	277,5
Altezza centro foro Center height in vertical	mm	350
Passaggio barra Through hole diameter	mm	Ø 320 / 240
Foro centrale Spindle hole diameter	mm	Ø 320H7 / 240H7
Larghezza cava a T Width of T-Slot	mm	18H7
Cava di riferimento Width of guide slot	mm	16H7
Motore Motor	FANUC	ALPHA 22-3000iF
	HEIDENHAIN	QSY155C
	SIEMENS	1FK7083-5AF71-1AA0
Rapporto tavola Total ratio		1:144
Velocità massima tavola Max speed	RPM	20
Risoluzione minima Minimun indexing unit	DEG	0,001
Precisione tavola con encoder Indexing accuracy	ARC SEC	+ - 4"
Ripetibilità tavola Repeatability accuracy	ARC SEC	+ - 4"
Forza di bloccaggio Clamping torque	HYD	12000
Coppia di taglio ammissibile Permissible cutting force	Nm	330
Temperatura di lavoro Suitable enviroment temperature	°C	15 - 35
Carico verticale con C.P. Max vertical load with tailstock	Kg	2000
Carico orizzontale Max horizontal load	Kg	2000
Carico verticale L=500 mm Max vertical load	Kg	1000
Peso Net weight	Kg	500

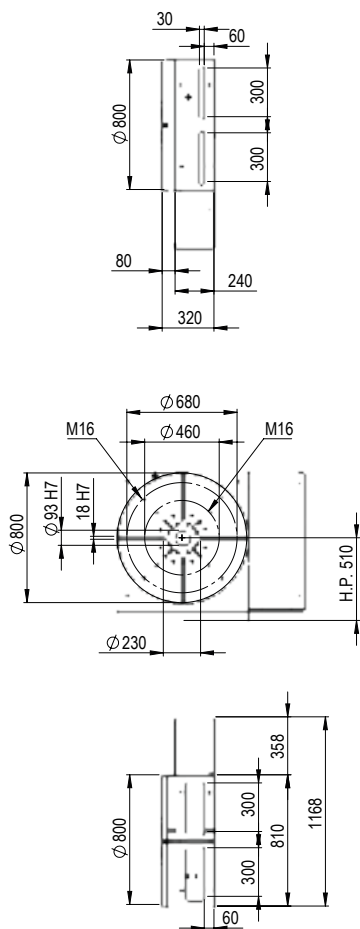
EUROTEC 800

Tavola CNC con Plateau Ø800 e bloccaggio idraulico
NC table with Ø800 Plateau and hydraulic clamping

CARATTERISTICHE GENERALI Technical Data



DIMENSIONI Dimension



EUROTEC 800		
Codice Code		EUR800.000.21
Colore Color	RAL	9005
Diametro plateau / quadro Table top diameter	mm	Ø 800 / 1000 x 1000
Altezza in orizzontale Overall height in horizontal	mm	320
Altezza centro foro Center height in vertical	mm	510
Passaggio barra Through hole diameter	mm	-
Foro centrale Spindle hole diameter	mm	Ø 93H7
Larghezza cava a T Width of T-Slot	mm	18H7
Cava di riferimento Width of guide slot	mm	16H7
Motore Motor	FANUC	ALPHA22
	HEIDENHAIN	QSY155C
	SIEMENS	1FK7083 - 5AF71 - 1AA0
Rapporto tavola Total ratio		1:240
Velocità massima tavola Max speed	RPM	12,5
Risoluzione minima Minimun indexing unit	DEG	0,001
Precisione tavola con encoder Indexing accuracy with encoder	ARC SEC	+ - 4"
Ripetibilità tavola Repeatability accuracy	ARC SEC	+ - 4"
Forza di bloccaggio Clamping torque	HYD	2200
Coppia di taglio ammissibile Permissible cutting force	Nm	695
Temperatura di lavoro Suitable enviroment temperature	°C	15 - 35
Carico verticale con C.P. Max vertical load with tailstock	Kg	10000
Carico orizzontale Max horizontal load	Kg	10000
Carico verticale L=500 mm Max vertical load	Kg	5000
Peso Net weight	Kg	1400

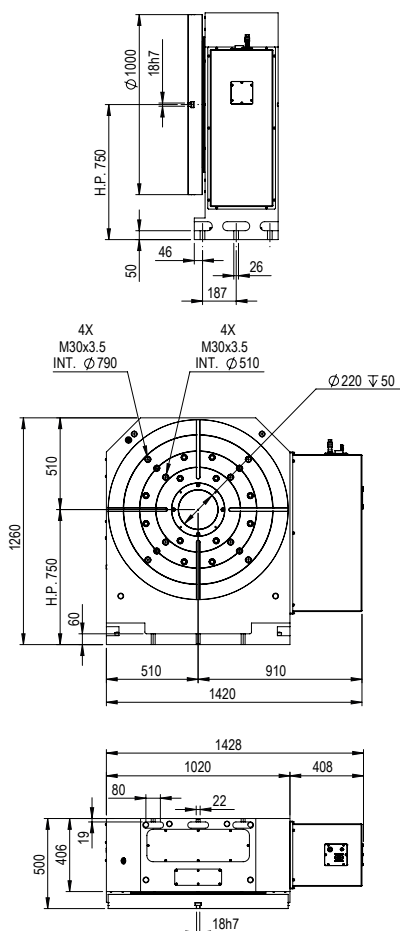
EUROTEC 1000

Tavola CNC con Plateau Ø1000 e bloccaggio idraulico
 NC table with Ø1000 Plateau and hydraulic clamping

CARATTERISTICHE GENERALI Technical Data



DIMENSIONI Dimension



EUROTEC 1000		
Codice Code		EUR1000.000.21
Colore Color	RAL	9005
Diametro plateau / quadro Table top diameter	mm	Ø 1000 / 1500 x 1500
Altezza in orizzontale Overall height in horizontal	mm	500
Altezza centro foro Center height in vertical	mm	750
Passaggio barra Through hole diameter	mm	Opzionale / Optional
Foro centrale Spindle hole diameter	mm	Ø 220H7
Larghezza cava a T Width of T-Slot	mm	18H7
Cava di riferimento Width of guide slot	mm	16H7
Motore Motor	FANUC	ALPHA 24-3000iF
	HEIDENHAIN	1FK7083 - 5AF71 - 1AA0
	SIEMENS	QSY155C
Rapporto tavola Total ratio		1:188
Velocità massima tavola Max speed	RPM	8,3
Risoluzione minima Minimun indexing unit	DEG	0,001
Precisione tavola con encoder Indexing accuracy with encoder	ARC SEC	+ - 4"
Ripetibilità tavola Repeatability accuracy	ARC SEC	+ - 4"
Forza di bloccaggio Clamping torque	HYD	4600
Coppia di taglio ammissibile Permissible cutting force	Nm	1880
Temperatura di lavoro Suitable enviroment temperature	°C	18 - 35
Carico verticale con C.P. Max vertical load with tailstock	Kg	10000
Carico orizzontale Max horizontal load	Kg	10000
Carico verticale L=500 mm Max vertical load	Kg	6000
Peso Net weight	Kg	3300

