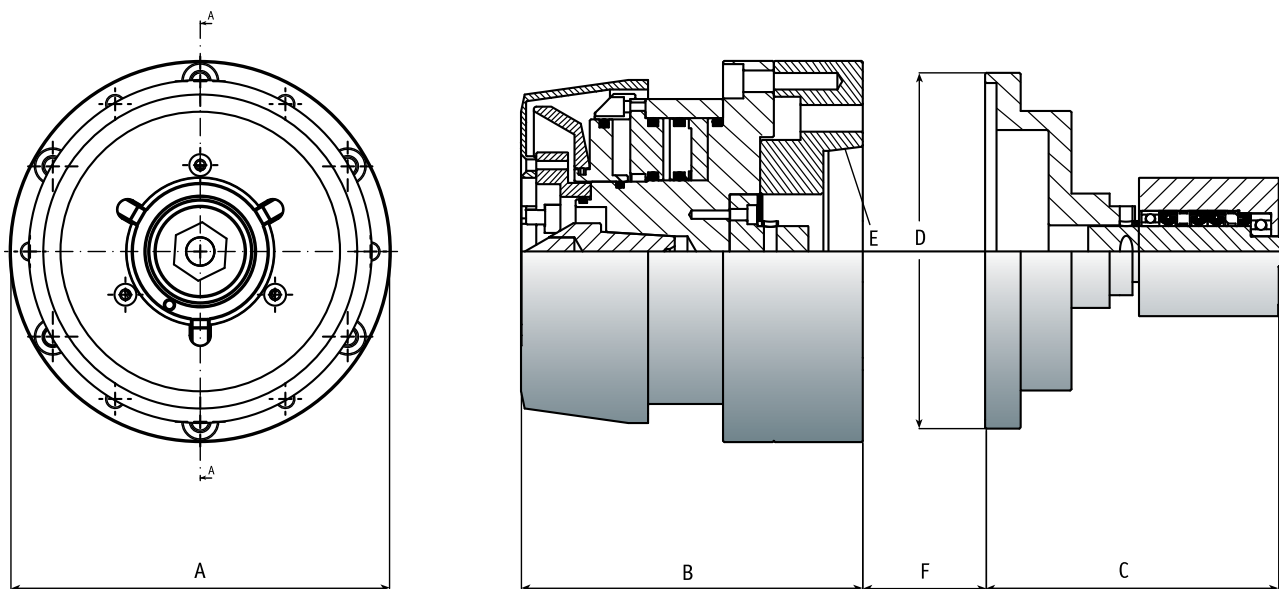


Serie BPA

BRIDA PNEUMATICA ASA PER RETTIFICA
PNEUMATIC CLAMP "ASA" FOR GRINDING
DREHHERZ "ASA" FÜR SCHLEIFEN



BRIDA PNEUMATICA ASA CON PUNTA E CORPO ROTANTE, ADATTA PER IL TRASCINAMENTO DEI PEZZI IN RETTIFICA DOVE VI È UN CARICO AUTOMATICO DEL PEZZO.

THE PNEUMATIC CLAMP ASA FOR GRINDING IS IMPORTANT FOR GRINDING MACHINE WHERE THERE IS THE AUTOMATIC LOAD OF THE PIECE.

DAS PNEUMATISCHE DREHHERZ ASA FÜR SCHLEIFEN IST SEHE WICHTIG AUF DEN MASCHINEN MIT DEM AUTOMATISCHEN - STÜCKWECHSEL.



CARATTERISTICHE GENERALI / TECHNICAL DATA / TECHNISCHE DATEN

CONO ASA ASA TAPER ASA KONUS	DIMENSIONI / DIMENSIONS ABMESSUNG (mm)						SERIE SERIES	CODICE CODE	€*
	ØA	B	C	ØD	E	F			
5/6/8	150	133	120	140	ASA5	LUNG/TESTA/MACCHINA	BPA/S	RBP000.000.09	8.800,00

* PREZZO SOLO DEL CORPO
 PRICE ONLY MAIN PART
 PREIS NUR KÖRPER

Serie BP e BPA

ACCESSORI A COMPLEMENTO BRIDE BP-BPA
SPARE-PARTS FOR PNEUMATIC CLAMP BP BPA
ERSATZTEILE FÜR DREHHERZ BP BPA

	DESCRIZIONE DESCRIPTION	SERIE SERIES	CODICE CODE	€ (cad.)
	Testina 3 morsetti Pres a pezzo Ø 4 - Ø 28	TP 3	RBP000.013.01	650,00
	Testina 5 morsetti Pres a pezzo Ø 4 - Ø 28	TP 5	RBP000.020.01	750,00
	Testina 3 morsetti Pres a pezzo Ø 28 - Ø 52	TG 3	RBP000.014.01	750,00
	Testina 5 morsetti Pres a pezzo Ø 28 - Ø 52	TG 5	RBP000.018.01	850,00
	MORSETTO Campo Ø - Pres a pezzo 4 - 12 / 28 - 36	MORS 1	RBP000.030.01	150,00
	MORSETTO Campo Ø - Pres a pezzo 12 - 20 / 36 - 44	MORS 2	RBP000.030.02	170,00
	MORSETTO Campo Ø - Pres a pezzo 20 - 28 / 44 - 52	MORS 3	RBP000.030.03	200,00
	MORSETTO PROLUNGATO mm 5 Campo Ø - Pres a pezzo 4 - 12 / 28 - 36	MORSP 1	RBP000.030.19	180,00
	MORSETTO PROLUNGATO mm 5 Campo Ø - Pres a pezzo 12 - 20 / 36 - 44	MORSP 2	RBP000.030.18	200,00
	MORSETTO PROLUNGATO mm 10 Campo Ø - Pres a pezzo 4 - 12 / 28 - 36	MORSP 3	RBP000.030.20	200,00
	MORSETTO PROLUNGATO mm 10 Campo Ø - Pres a pezzo 12 - 20 / 36 - 44	MORSP 4	RBP000.030.17	220,00