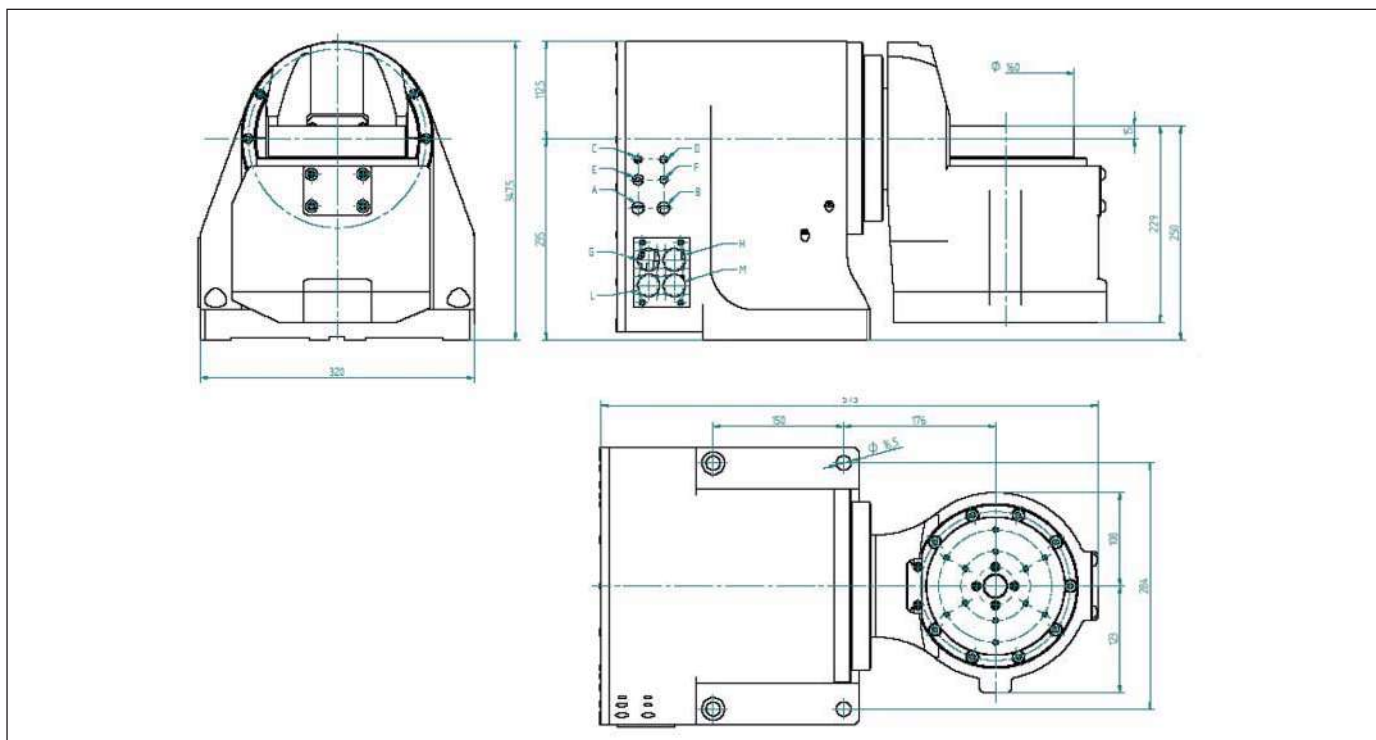
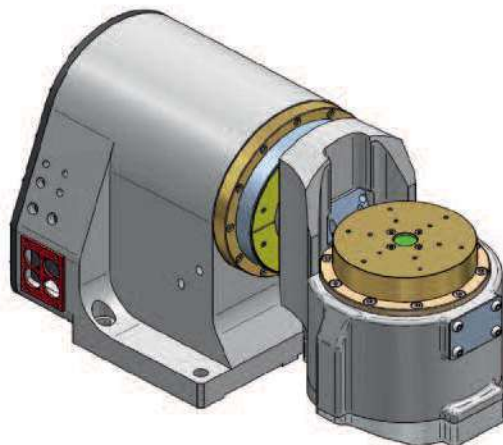


Serie TORTEB 150 CON MOTORE DIRETTO

TAVOLE 4°/5° ASSE Ø 150 DIRECT DRIVE
 TABLES 4°/5° AXIS Ø 150 DIRECT DRIVE
 DREHTSCHE 4°/5° ACHSE Ø 150 DIRECT DRIVE



DESCRIZIONE DESCRIPTION	SERIE SERIES	CODICE CODE
TAVOLA Ø 150 ALTEZZA PUNTE mm 235 ESCLUSO AZIONAMENTO CON MOTORE ENCODER TABLE Ø 150 HEIGHT POINT mm 235 WITHOUT DRIVER DREHTISCH Ø 250 SPITZENHÖHE mm 235 OHNE ANTRIEB	TORTEB250-M-A	TT150.001.21

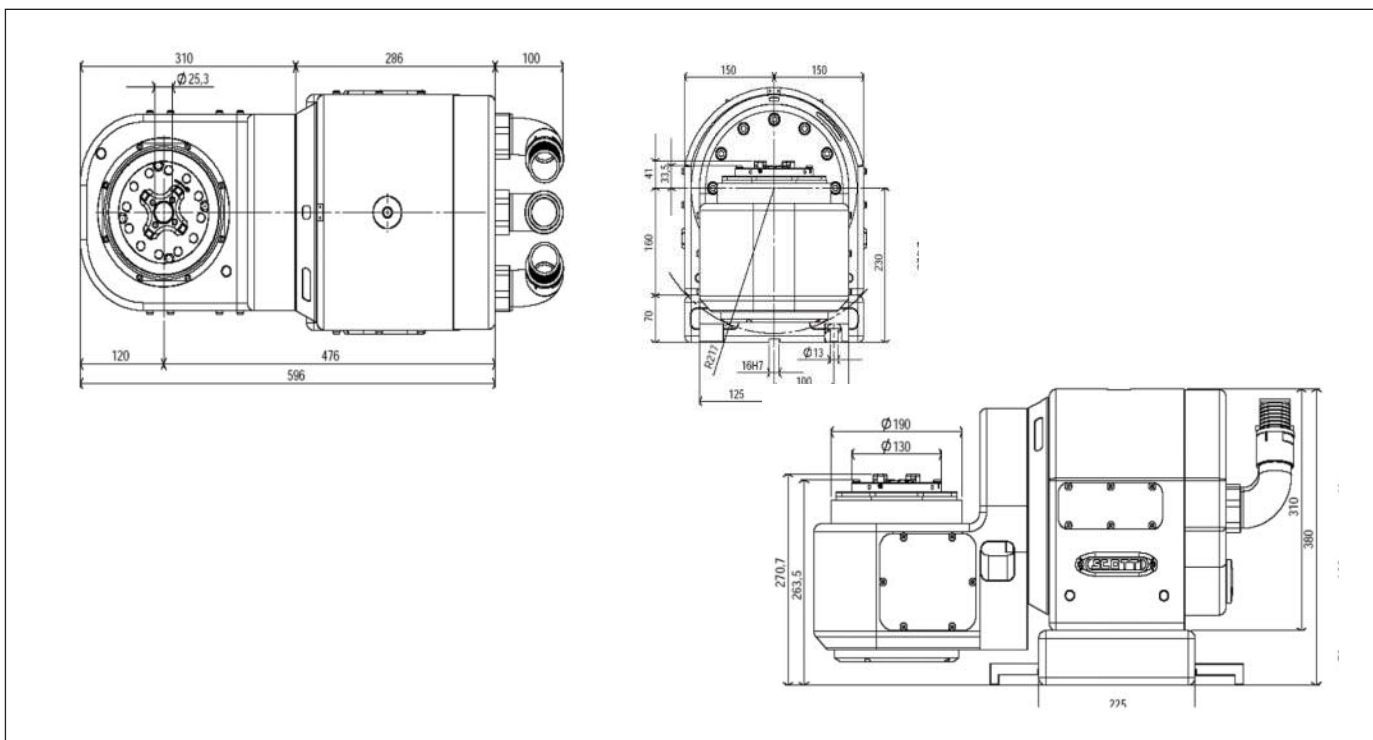
NB: AGGIUNGERE AI PREZZI DELLE TAVOLE IL COSTO DI INSTALLAZIONE PER LA VERSIONE M

PLEASE ADD TO THE TABLES PRICES THE COST OF INSTALLATION FOR VERSION M

BITTE ADDIEREN SIE AUF DEM DREHTISCH PREIS DIE KOSTE FÜR INSTALLATION FÜR VERSION M

Serie TORTEB 160 evo CON MOTORE DIRETTO

TAVOLE 4°/5° ASSE Ø 160 DIRECT DRIVE
 TABLES 4°/5° AXIS Ø 160 DIRECT DRIVE
 DREHTSCHE 4°/5° ACHSE Ø 160 DIRECT DRIVE



DESCRIZIONE DESCRIPTION	SERIE SERIES	CODICE CODE	
TAVOLA Ø 160 ALTEZZA PUNTE mm 160 ESCLUSO AZIONAMENTO CON MOTORE ENCODER TABLE Ø 160 HEIGHT POINT mm 160 WITHOUT DRIVER DREHTISCH Ø 160 SPITZENHÖHE mm 160 OHNE ANTRIEB	TORTEB160-EVO	TT150.000.21	

NB: AGGIUNGERE AI PREZZI DELLE TAVOLE IL COSTO DI INSTALLAZIONE PER LA VERSIONE M

PLEASE ADD TO THE TABLES PRICES THE COST OF INSTALLATION FOR VERSION M

BITTE ADDIEREN SIE AUF DEM DREHTISCH PREIS DIE KOSTE FÜR INSTALLATION FÜR VERSION M

Serie TORTEB 150-160 evo

DATI TECNICI TAVOLA Ø 150-160
TECHNICAL DATA TABLES Ø 150-160
TECHNISCHEN DATEN FÜR DREHTSCHE Ø 150-160

			TORTEB 150		TORTEB 160	
CARATTERISTICHE TECHNICAL DATA/TECHNISCE DATEN			ROTARY 150	TILTING 150	ROTARY 160	TILTING 160
	DIAMETRO TAVOLA DIAMETER TABLE/DREHTISCH DURCHMESSER	mm.	150	160	150	250
	ALTEZZA PUNTE HEIGHT POINT AT/SPITZENHÖHE ZU	mm.	235	/	/	280
	PASSAGGIO BARRA BAR PASSAGE/BOHRSTANGE	mm.	/	/	25	52X180
	PRESSIONE D'ESERCIZIO HYDRAULIC PRESSURE/HYDRAULISCHE DRUCK	BAR	12	12	6	6
	PESO TAVOLA WEIGHT TABLE/TISCH GEWICHT	Kg.	165	/	135	
FORZE DI LAVORO WORKING FORCE/BEARBEITUNGSKRAFT			ROTARY 150	TILTING 150	ROTARY 160	TILTING 160
	RAPPORTO DIRETTO DIRECT TORQUE MOTOR/	/	/	/	/	/
	COPPIA MOTORE NOMINALE DRIVE MOTOR-NOMINAL TORQUE/DREHEMOMENT VON MOTOREN BRATE	Nm	18	48	8,5	65
	COPPIA MOTOTRE PICCO PEAK TORQUE/	Nm	70	27	38	300
	VELOCITÀ MASSIMA DI ROTAZIONE MAX RPM/MAX DREHEN U-MIN	Rpm	4000	50	400	200
	INCREMENTO MINIMO MINIMAL INCREMENT/KLEINSTE STEIGERUNG	Grado	0,00004°	0,00004°	0,001°	0,001°
	PRECISIONE DI POSIZIONAMENTO ENCODER (ECN) POSITIONING ACCURACY ENCODER (ECN)/	Arc-Sec	+/-2	+/-2	+/-7"	+/-6"
	PRECISIONE DI POSIZIONAMENTO ENCODER (RCN) POSITIONING ACCURACY ENCODER (RCN)/	Arc-Sec	/	/	/	/
	COPPIA MAX TORCENTE-FRENANTE MAX TWISTING MOMENT/TORQUE /MAX KIPPMOMENT	Nm	110	140	210	1000
	COPPIA MASSIMA RIBALTANTE MAX TILTING TORQUE/MAX KIPPMOMENT	Nm	900	/	400	900
	ACCELERAZIONE DI LAVORO ACCELERAZIONE DI LAVORO/ACCELERAZIONE DI LAVORO	Rads/s ²	100	40	100	40
	CORSIA MASSIMA CORSIA MASSIMA/CORSIA MASSIMA	Degree	360°	0°/110°	360°	0°/110°
CARICHI MAX TRASPORTABILI MAX CARRIED LOAD /MAX TRANSPORTLAST			ROTARY 150	TILTING 150	ROTARY 160	TILTING 160
	MAX PESO AMMESSO SENZA CONTROPUNTA MAX WORK WEIGHT WITH TAILSTOCK/MAX STUCKGEWICHT MIT REITSTOCK	N	120		300	
	MAX DIAMETRO DI ROTAZIONE /	N	/	/	/	/



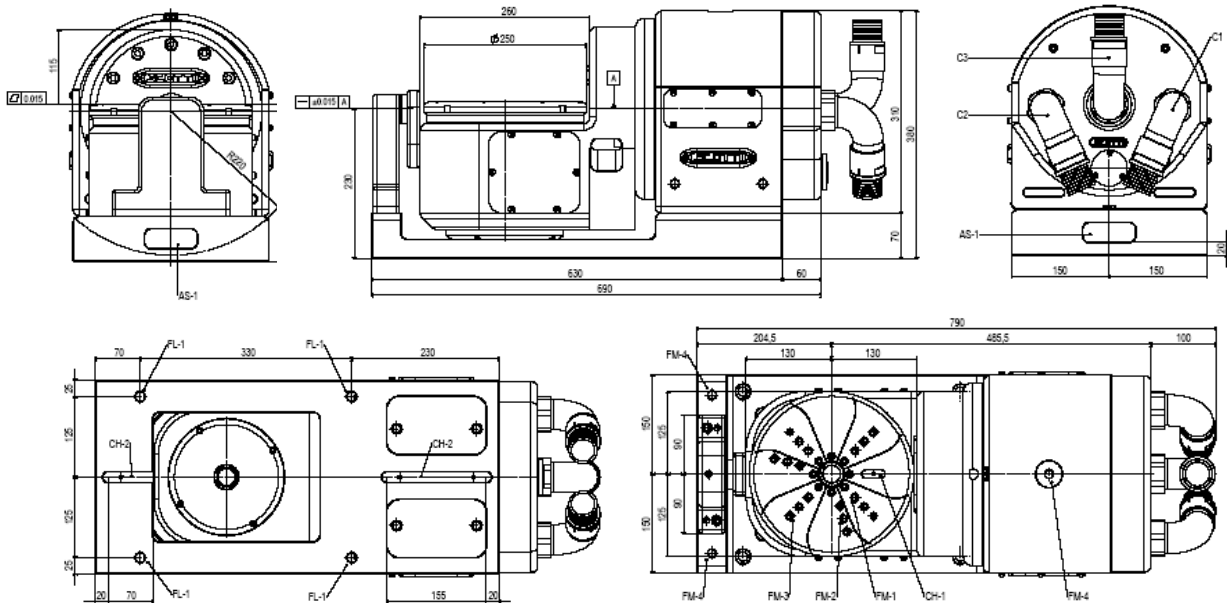
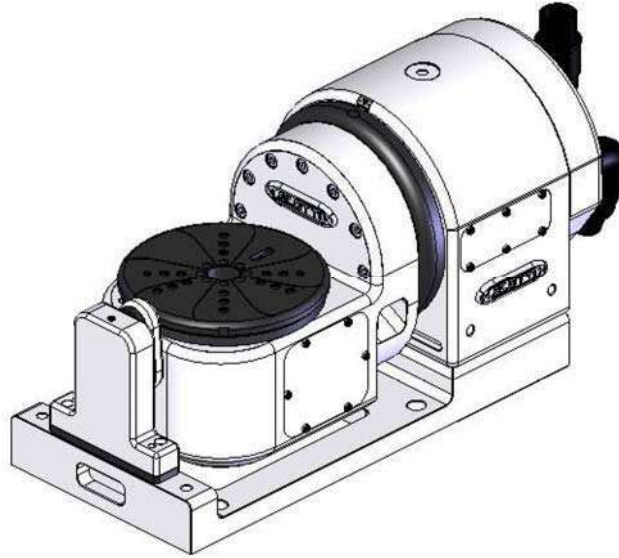
Serie TORTEB 250

TAVOLE 4°/5° ASSE Ø 250

TABLES 4°/5° AXIS Ø 250

DREHTSCHE 4°/5° ACHSE Ø 250

TABLES 4°/5° AXE Ø 250



DESCRIZIONE
DESCRIPTION - BESCHREIBUNG

SERIE
SERIES

CODICE
CODE

TAVOLA Ø250 ALTEZZA PUNTE MM.230 (ESCLUSO AZIONAMENTO)
TABLE Ø 250 HEIGHT POINT mm 230 WITHOUT DRIVER*
DREHTISCH Ø 250 SPITZENHÖHE mm 230 OHNE ANTRIEB*

TORTEB250-EVO

TORTEB250.000.21



Serie TORTEB 250

DATI TECNICI TAVOLA Ø 250

TECHNICAL DATA TABLES 250

CARATTERISTICHE / TECHNICAL DATA		UNITA' / UNIT	TILTING	ROTARY		
Diametro tavola / Diametro massimo pezzo Diameter table / Maximum workpiece diameter		mm	250	250		
Altezza punte Height point		mm	230	/		
Passaggio barra Bar passage		mm	/	25		
Pressione di esercizio Hydraulic pressure		BAR	6	6		
Peso tavola Weight table		N	1000	500		
FORZE DI LAVORO WORKING FORCE		UNITA' / UNIT	TILTING	ROTARY		
Rapporto motore (diretto) Motor ratio (direct)		i	1÷1	1÷1		
Coppia motore (nominale) Continuos torque		Nm	65	8,5		
Coppia motore (picco) Peak torque		Nm	300	38		
Velocità massima di rotazione Max speed		RPM	200	400		
Incremento minimo Minimal increment		Grado Degree	0,001	0,001		
Massima Inclinazione asse (SOFTWARE) Maximum tilt axis (SOFTWARE)		Grado Degree	±110°	/		
Precisione di posizionamento encoder (ERA) Positioning accuracy encoder (ERA)		Arc/sec	±6"	±7"		
Coppia massima torcente Max twisting moment torque		Nm	1000	210		
Coppia massima ribaltante Max tilting torque		Nm	900	400		
CARICHI MASSIMI TRASPORTABILI / MAX CARRIED LOAD		UNITA' / UNIT	TILTING	ROTARY		
Massimo peso ammesso Max work weight		N	500			
RIFERIMENTO REFERENCE	DESCRIZIONE DESCRIPTION	DIMENSIONE DIMENSION	ASSE AXIS	MOTORE ETEL	MOTORE TECHNAI	ENCODER HEIDENHAIN
AS-1	Asola staffaggio Clamping slot	H20mm	TILTING	TMB210-070-3TAN	MK-CI210-070-WA	ERA4480C-70
FL-1	Foro fissaggio Fixing hole	Ø14,5mm for screw M14	ROTANTE ROTARY	TMB140-030-3RAS	MK-CI140-030-WA	ERA4480C-40
CH-1	Cava riferimento Reference slot	12H7				
CH-2	Cava riferimento Reference slot	16H7				

Controlli SEATEC E SEATEB 2012

COSTI DI INSTALLAZIONE E CORSO DI PROGRAMMAZIONE

ACCESSORI PER TAVOLE <i>OPTIONAL FOR TABLE / OPTIONAL FÜR DREHTISCH</i>				
	DESCRIZIONE DESCRIPTION	SERIE SERIES	CODICE CODE	
	CONTROLLO SEATEC 2012 AD UN ASSE PER TAVOLE EUROTEC E TBM NC UNIT SEATEC 2012 FOR 1 AXIS FOR TABLE EUROTEC, TBM NUMERISCHE STEUERUNG SEATEC 2012 FÜR 1 ACHSE FÜR DREHTISCH EUROTEC, TBM	SEATEC 2012	EL009.01.27	
	CONTROLLO SEATEB 2012 A DUE ASSI PER TAVOLE EUROTEB NC UNIT SEATEB 2012 FOR 2 AXES FOR TABLE EUROTEB NUMERISCHE STEUERUNG SEATEB 2012 FÜR 2 ACHSEN FÜR DREHTISCH EUROTEB	SEATEB 2012	EL009.01.28	

Controlli SEATEC E SEATEB 2012

COSTI DI INSTALLAZIONE E CORSO DI PROGRAMMAZIONE TAVOLE (VERSIONE CON CNC)

CODICE CODE	DESCRIZIONE DESCRIPTION	
IST000.000.01	ZONA 1: LOMBARDIA, PIEMONTE, TRIVENETO, LIGURIA, EMILIA ROMAGNA	
IST000.000.02	ZONA 2: TOSCANA, MARCHE, ABRUZZO, LAZIO	
IST000.000.03	ZONA 3: REGIONI RIMANENTI ISOLE COMPRESO	
ATTENZIONE: SI CONSIGLIA DI VERIFICARE CHE LA MACCHINA UTENSILE ABBAIA GIÀ LA PREDISPOSIZIONE ALLA FUNZIONE M IN CASO CONTRARIO RICHIEDERE PREVENTIVO DI INTERVENTO AL COSTRUTTORE DELLA MACCHINA UTENSILE O AL NS.UFFICIO VENDITE		

COSTI INTEGRAZIONI 4° ASSE PER TAVOLE (VERSIONE M) EUROTEC E TBM DIVISI PER ZONE

CODICE CODE	DESCRIZIONE DESCRIPTION	
IST000.001.01	ZONA 1: LOMBARDIA, PIEMONTE, TRIVENETO, LIGURIA, EMILIA ROMAGNA	
IST000.001.02	ZONA 2: TOSCANA, MARCHE, ABRUZZO, LAZIO	
IST000.001.03	ZONA 3: REGIONI RIMANENTI ISOLE COMPRESO	

COSTI INTEGRAZIONI 4° / 5° ASSE PER TAVOLE (VERSIONE M) EUROTEB DIVISI PER ZONE

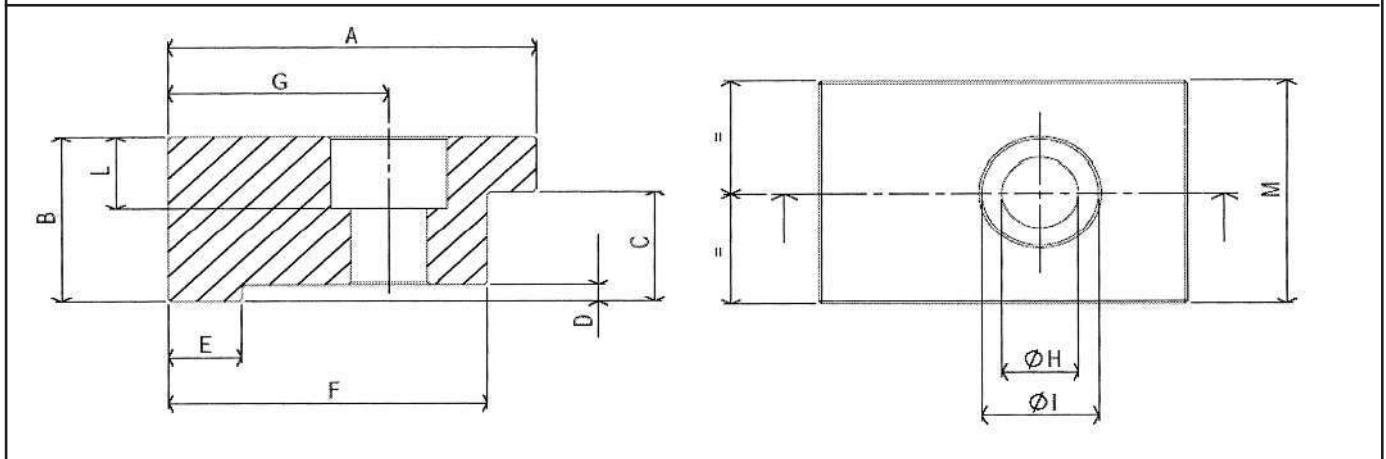
CODICE CODE	DESCRIZIONE DESCRIPTION	
IST000.002.01	ZONA 1: LOMBARDIA, PIEMONTE, TRIVENETO, LIGURIA, EMILIA ROMAGNA	
IST000.002.02	ZONA 2: TOSCANA, MARCHE, ABRUZZO, LAZIO	
IST000.002.03	ZONA 3: REGIONI RIMANENTI ISOLE COMPRESO	

NB: QUESTE TABELLE RIGUARDANO SOLO IL MERCATO ITALIANO. I CLIENTI ESTERI PER AVERE INFORMAZIONI SULLE CONDIZIONI DI VENDITA E I PREZZI DI INSTALLAZIONE DOVRANNO CONTATTARE IL NS. UFFICIO VENDITE.

PLEASE: THESE CHARTS REFER ONLY TO THE ITALIAN MARKET. CUSTOMERS FROM ALL OTHER COUNTRIES CAN HAVE INFORMATION CONCERNING THE TERMS OF SALE, PRICES FOR INSTALLATIONS ETC BY CONTACTING OUR SALES DEPT.

BITTE: DIESE TABELLE SIND AUSSCHLIESSLICH FÜR DEN ITALIENISCHEN MARKT GÜLTIG. FÜR AUSLÄNDISCHE KUNDEN, WELCHE INFORMATIONEN BEZÜGLICH VERKAUFSKONDITIONEN UND KOSTEN FÜR INSTALLATIONEN WÜNSCHEN, SIND GEBETEN UNSER VERKAUFSBÜRO ZU KONTAKTIEREN.

STAFFE
/

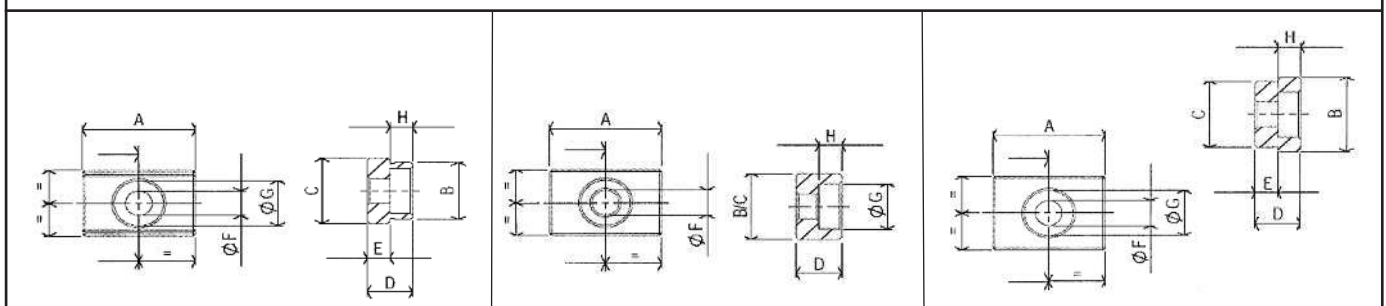


DIMENSIONI/DIMENSIONI

FIANCO/FIANCO

	A	B	C	D	E	F	G	H	I	L	M	MOD TAV
H20	60	30	19,5	3	12	52	36	12,5	19	13	40	AIR 100/120/150/200 EURO 200
H25	60	40	24,5	4	10	45	27	14,5	22	15	50	AIR 250/320 EURO 250
H30	60	44	29,5	4	15	50	33	16,5	25	17	50	EURO 350 TEC 500
H40	60	54	39,5	4	15	50	33	16,5	25	17	50	TEC 600 TEC 600BB
H60	72	75	59,5	4	15	57	33	20,5	32	21	100	ETEC 800 ETEC 1000

TASSELLI GUIDA



DIMENSIONI/DIMENSIONI

FIANCO/FIANCO

	A	B	C	D	E	ØF	ØG	H	€	COD.
16-12	25	16	12	10	6	6	10	6		T12.000.001
16-14	25	16	14	10	6	6	10	6		T14.000.001
16-16	25	16	16	10	/	6	10	6		T16.000.001
16-18	25	18	16	10	6	6	10	6		T18.000.001
16-20	25	20	16	12	6	6	10	6		T20.000.001
16-22	25	22	16	12	6	6	10	6		T22.000.001

MOTORI CONSIGLIATI PER NOSTRE TAVOLE CNC

SERIE AIRTEC-EUROTEC-EROTEB SERIES AIRTEC-EROTEC-AIRTEB /

	Nm	SIEMENS	FANUC
100-120-150-200	2/3	1FK7042-5AF71-1AA0	ALPHA2/5000iS-A06B-0212-B001 ALPHA2/5000HVIS-A06B-0213-B001 (400V)
320	4/5	1FK7060-5AF71-1AA0	ALPHA4/4000i-A06B-0223-B201 ALPHA4/4000HVIS-A06B-0225-B201 (400V)
350	7/8	1FK7063-5AF71-1AA0	ALPHA8/3000i-A06B-0227-B201 ALPHA8/3000HVIS-A06B-0229-B201
500	10/12	1FK7083-5AF71-1AA0	ALPHA12/4000iS-A06B-0238-B201 ALPHA12/4000HVIS-A06B-0239-B201 (400V)
600	10/12	1FK7083-5AF71-1AA0	ALPHA12/4000iS-A06B-0238-B201 ALPHA12/4000HVIS-A06B-0239-B201 (400V)
800	20/22	1FK7083-5AF71-1AA0	ALPHA22/4000iS-A06B-0265-B201 ALPHA22/4000HVIS-A06B-0266-B201
1000	20/22	1FK7083-5AF71-1AA0	ALPHA22/4000iS-A06B-0265-B201 ALPHA22/4000HVIS-A06B-0266-B201

Per eventuali sigle differenti vi verrà comunicato eventuale costo supplementare per l'adattamento (flangie-pulegge-carter-ecc)