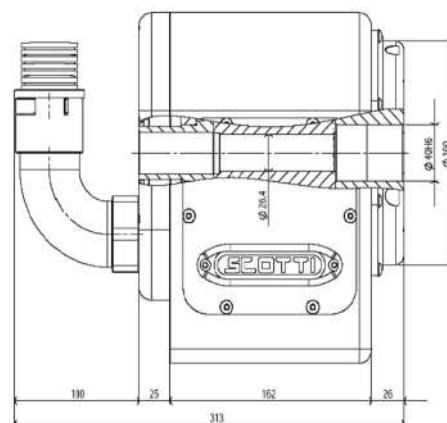
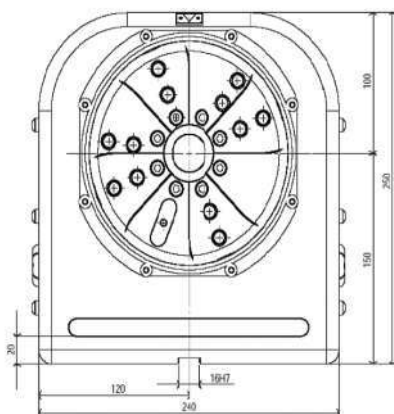


Serie TOR 150

TAVOLE 4° ASSE Ø 150
 TABLES 4° AXIS Ø 150
 DREHTSCHE 4° ACHSE Ø 150



TAVOLA CON DIRECT DRIVE,
 ENCODER IN ASSE E PASSAGGIO
 BARRA Ø25.
 ADATTA PER APPLICAZIONI
 CON ELEVATA PRODUTTIVITÀ.
 TABLE WITH TORQUE MOTOR,
 ENCODER IN AXIS AND BAR
 PASSAGE.
 TABLE SUITABLE FOR HIGH
 PRODUCTIONS.



DESCRIZIONE DESCRIPTION	SERIE SERIES	CODICE CODE	
TAVOLA Ø 150 ALTEZZA PUNTE mm 150 ESCLUSO AZIONAMENTO TABLE Ø 150 HEIGHT POINT mm 150 WITHOUT DRIVER DREHTISCH Ø 150 SPITZENHÖHE mm 150 OHNE ANTRIEB	TOR150-M-A	TOR150.000.21	

NB: AGGIUNGERE AI PREZZI DELLE
 TAVOLE IL COSTO DI INSTALLAZIONE
 PER LA VERSIONE M

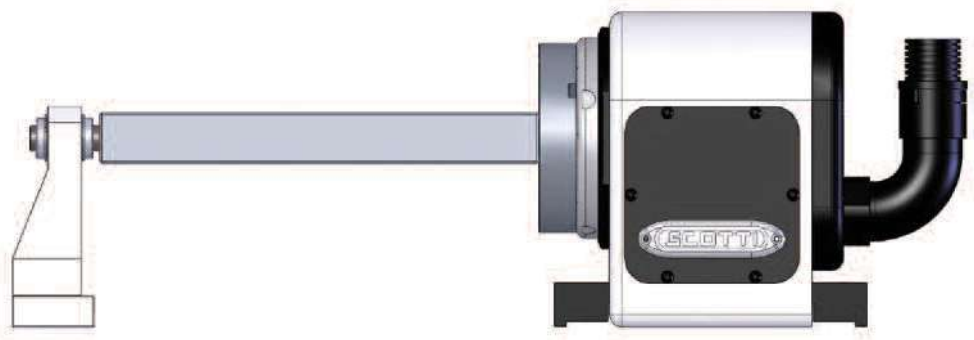
PLEASE ADD TO THE TABLES PRICES THE
 COST OF INSTALLATION
 FOR VERSION M

BITTE ADDIEREN SIE AUF DEM DREHTISCH
 PREIS DIE KOSTE FÜR INSTALLATION FÜR
 VERSION M

OPZIONALI PER TAVOLE TOR 150

OPZIONAL FOR TABLE TOR 150
 OPTIONAL FÜR DREHTISC TYP TOR 150

		DESCRIZIONE DESCRIPTION	SERIE SERIES	CODICE CODE
		CONTROPUNTA MANUALE ALTEZZA PUNTA mm 150 TAILSTOCK HEIGHT POINT mm 150 REITSTOCK SPITZENHÖHE mm 150	CMR150	CMR150.000.02
		CONTROPUNTA PNEUMATICA ALTEZZA PUNTA mm 150 PNEUMATIC TAILSTOCK HEIGHT POINT mm 150 PNEUMATISCHE REITSTOCK SPITZENHÖHE mm 150	CPP150	CPP150.000.01
		PLATORELLO Ø 150 DIAL Ø 150 FUTTERFLANSCH Ø 150	PD200	PD150.000.01
		AUTOCENTRANTE Ø 160 CHUCK WELL Ø 160 SPANNFUTTER Ø 160	AUT-A-160	AUT160.001.3S



IN DOTAZIONE / INCLUDED / EINSCHLIEßLICH



T18.000.001
TASSELLI DI GUIDA x Cava a T 18H7
 GUIDE BLOCK FOR T 18H7 SLOT
 EINRICHTUNG EINSATLSTÜCK FÜR T 18H7



STAF00.000.00
KIT STAFFE H mm 20
 KIT CLAMPS H mm 20
 KIT SPANNEISEN H mm 20

Serie TOR 250

TAVOLE 4° ASSE Ø 250
 TABLES 4° AXIS Ø 250
 DREHTSCHE 4° ACHSE Ø 250

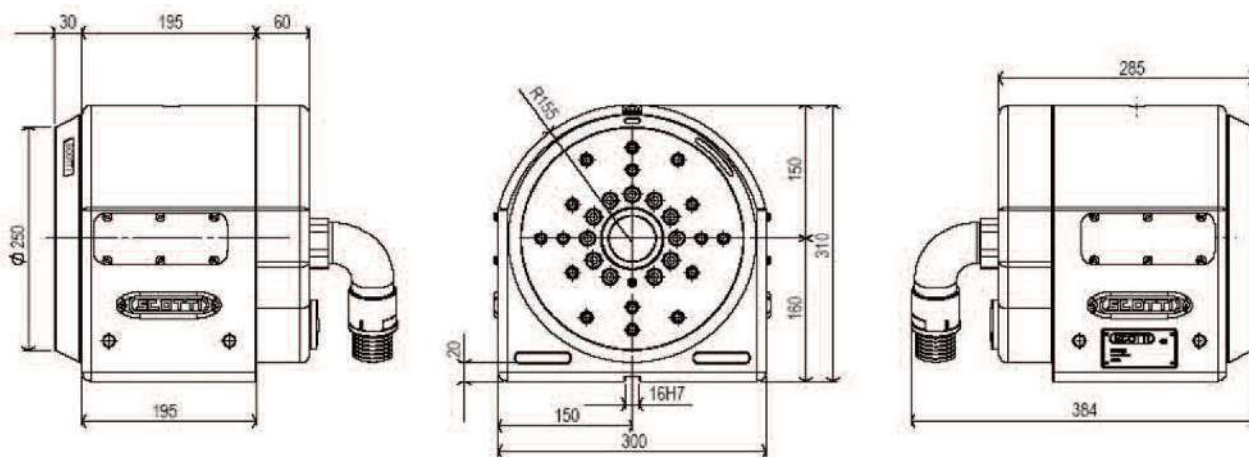


TAVOLA CON DIRECT DRIVE, ENCODER IN ASSE E PASSAGGIO BARRA Ø52. ADATTA PER APPLICAZIONI CON ELEVATA PRODUTTIVITÀ
 TABLE WITH TORQUE MOTOR, ENCODER IN AXIS AND BAR PASSAGE. TABLE SUITABLE FOR HIGH PRODUCTIONS

DESCRIZIONE DESCRIPTION	SERIE SERIES	CODICE CODE	
TAVOLA Ø 250 ALTEZZA PUNTE mm 160 ESCLUSO AZIONAMENTO TABLE Ø 250 HEIGHT POINT mm 160 WITHOUT DRIVER DREHTISCH Ø 250 SPITZENHÖHE mm 160 OHNE ANTRIEB	TOR250-M-A	TOR250.000.21	

NB: AGGIUNGERE AI PREZZI DELLE TAVOLE IL COSTO DI INSTALLAZIONE PER LA VERSIONE M

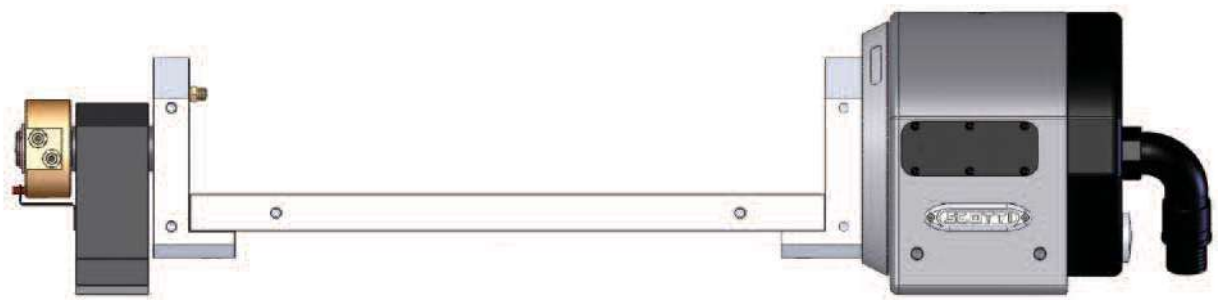
PLEASE ADD TO THE TABLES PRICES THE COST OF INSTALLATION FOR VERSION M

BITTE ADDIEREN SIE AUF DEM DREHTISCH PREIS DIE KOSTE FÜR INSTALLATION FÜR VERSION M

ACCESSORI PER TAVOLE TOR 250

OPZIONAL FOR TABLE TOR 250
 OPTIONAL FÜR DREHTISC TYP TOR 250

		4	DESCRIZIONE DESCRIPTION	SERIE SERIES	CODICE CODE
			CONTROPUNTA MANUALE ALTEZZA PUNTA mm 160 TAILSTOCK HEIGHT POINT mm 160 REITSTOCK SPITZENHÖHE mm 160	CMR250	CMR150.000.02
			CONTROPUNTA PNEUMATICA ALTEZZA PUNTA mm 160 PNEUMATIC TAILSTOCK HEIGHT POINT mm 160 PNEUMATISCHE REITSTOCK SPITZENHÖHE mm 160	CPP250	CPP250.000.01
			PLATORELLO Ø 250 DIAL Ø 250 FUTTERFLANSCH Ø 250	PD250	PD250.000.01
			AUTOCENTRANTE Ø 250 CHUCK WELL Ø 250 SPANNFUTTER Ø 250	AUT-A-250	AUT250.001.3S



IN DOTAZIONE / INCLUDED / EINSCHLIEßLICH



T18.000.001
TASSELLI DI GUIDA x Cava a T 18H7
 GUIDE BLOCK FOR T 18H7 SLOT
 EINRICHTUNG EINSATLSTÜCK FÜR T 18H7



STAF00.000.00
KIT STAFFE H mm 20
 KIT CLAMPS H mm 20
 KIT SPANNEISEN H mm 20

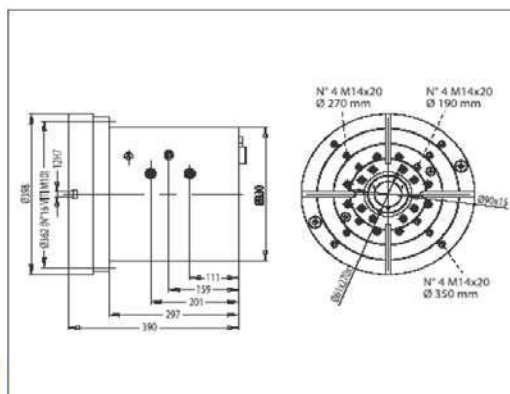
Serie TOR 150-250

DATI TECNICI TAVOLA Ø 150-250
TECHNICAL DATA TABLES Ø 150-250
TECHNISCHEN DATEN FÜR DREHTSCHE Ø 150-250

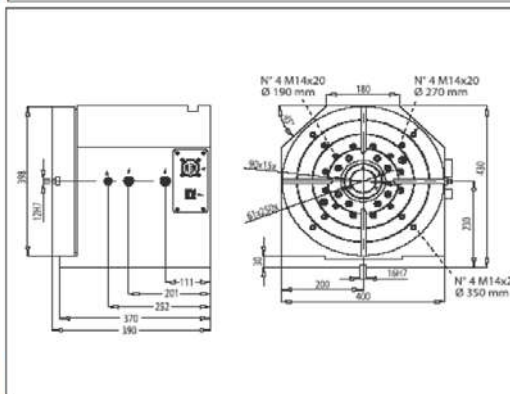
CARATTERISTICHE TECHNICAL DATA/TECHNISCE DATEN			TOR 150	TOR IRON 250	TOR AL. 250
	DIAMETRO TAVOLA DIAMETER TABLE/DREHTISCH DURCHMESSER	mm.	150	250	250
	ALTEZZA PUNTE HEIGHT POINT AT/SPITZENHÖHE ZU	mm.	150	160	160
	PASSAGGIO BARRA mm BAR PASSAGE/BOHRSTANGE	mm.	26,5	52X180	52X180
	PRESSIONE D'ESERCIZIO HYDRAULIC PRESSURE/HYDRAULISCHE DRUCK	BAR	6	5/6	5/6
	PESO TAVOLA WEIGHT TABLE/TISCH GEWICHT	Kg	35	140	80
FORZE DI LAVORO WORKING FORCE/BEARBEITUNGSKRAFT			TOR 150	TOR IRON 250	TOR AL. 50
	RAPPORTO DIRETTO DIRECT TORQUE MOTOR/	/	/	/	/
	COPPIA MOTORE NOMINALE DRIVE MOTOR-NOMINAL TORQUE/DREHEMOMENT VON MOTOREN BRATE	Nm	8,5	65	65
	COPPIA MOTOTRE PICCO PEAK TORQUE/	Nm	38	300	300
	VELOCITÀ MASSIMA DI ROTAZIONE MAX RPM/MAX DREHEN U-MIN	Rpm	400	200	200
	INCREMENTO MINIMO MINIMAL INCREMENT/KLEINSTE STEIGERUNG	Grado	0.001	0.001	0.001
	PRECISIONE DI POSIZIONAMENTO ENCODER (ECN) POSITIONING ACCURACY ENCODER (ECN)/	Arc-Sec	+/-7(C.V.)	+/-6(C.V.)	+/-6(C.V.)
	PRECISIONE DI POSIZIONAMENTO ENCODER (RCN) POSITIONING ACCURACY ENCODER (RCN)/	Arc-Sec	/	+/-5(C.V.)	+/-5(C.V.)
	COPPIA MAX TORCENTE MAX TWISTING MOMENTTORQUE/MAX KIPPMOMENT	Nm	210	1000	1000
	COPPIA MASSIMA RIBALTANTE MAX TILTING TORQUE/MAX KIPPMOMENT	Nm	400	900	900
CARICHI MAX TRASPORTABILI MAX CARRIED LOAD/MAX TRANSPORTLAST			TOR 150	TOR IRON 250	TOR AL. 250
	MAX PESO AMMESSO SENZA CONTROPUNTA MAX WORK WEIGHT WITH TAILSTOCK/MAX STUCKGEWICHT MIT REITSTOCK	N	300	1000	1000
	MAX PESO AMMESSO CON CONTROPUNTA MAX WORK WEIGHT WITHOUT TAILSTOCK/MAX STUCKGEWICHT OHNE REITSTOCK	N	450	1700	1700

TAVOLE Serie TOR 400

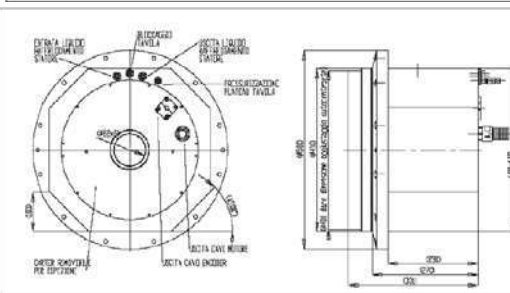
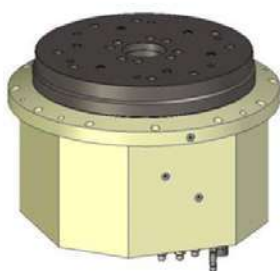
TAVOLE A MOTORE TORQUE DIAMETRO 400
 NC TABLES WITH DIRECT MOTOR



A



B



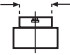

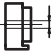



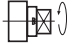



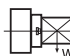
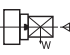
C

DESCRIZIONE DESCRIPTION - BESCHREIBUNG	SERIE SERIES	CODICE CODE	
TAVOLA Ø400 VERSIONE A (ESCLUSO AZIONAMENTI) TABLE Ø 400 WITHOUT DRIVERS "	TOR400-M-A	TOR400.000.20	
TAVOLA Ø400 VERSIONE B (ESCLUSO AZIONAMENTI) TABLE Ø 400 WITHOUT DRIVERS "	TOR400-M-A	TOR400.000.21	
TAVOLA Ø400 VERSIONE C (ESCLUSO AZIONAMENTI) TABLE Ø 400 WITHOUT DRIVERS "	TOR400-M-A	TOR400.000.22	

NB :AGGIUNGERE AI PREZZI DELLE TAVOLE IL COSTO DI INSTALLAZIONE **PER LA VERSIONE M**
 PLEASE ADD TO THE TABLES PRICES THE COST OF INSTALLATION FOR VERSION M
 BITTE ADDIEREN SIE AUF DEM DREHTISCH PREIS DIE KOSTE FÜR INSTALLATION FÜR VERSION M
 ANNOTATION: AJOUTER AU X PRIX DES TABLES LE COUT DE L'INSTALLATION POUR LA VERSION M

Serie TOR 400-600

DATI TECNICI TAVOLA Ø 400-600
TECHNICAL DATA TABLES Ø 400-600
TECHNISCHEN DATEN FÜR DREHTSCHE Ø 400-600

CARATTERISTICHE TECHNICAL DATA/TECHNISCE DATEN			TOR 400 A/B	TOR 600 A/B
	DIAMETRO TAVOLA DIAMETER TABLE/DREHTISCH DURCHMESSER	mm.	160	600
	ALTEZZA PUNTE HEIGHT POINT AT/SPITZENHÖHE ZU	mm.	150	350
	PASSAGGIO BARRA BAR PASSAGE/BOHRSTANGE	mm.	26,5	/(RCN2) 100 (RCN7)
	PRESSIONE D'ESERCIZIO HYDRAULIC PRESSURE/HYDRAULISCHE DRUCK	BAR	150/100	150/70
	PESO TAVOLA WEIGHT TABLE/TISCH GEWICHT	Kg	390/310	960/680
FORZE DI LAVORO BWORKING FORCE/EARBEITUNGSKRAFT			TOR 400 A/B	TOR 600 A/B
	RAPPORTO DIRETTO DIRECT TORQUE MOTOR/	/	/	/
	COPPIA MOTORE NOLMINALE DRIVE MOTOR-NOMINAL TORQUE/DREHEMOMENT VON MOTOREN BRATE	Nm	260	500/750
	COPPIA MOTOTRE PICCO PEAK TORQUE/	Nm	460	990/2200
	VELOCITÀ MASSIMA DI ROTAZIONE MAX RPM/MAX DREHEN U-MIN	Rpm	270	150/100
	INCREMENTO MINIMO MINIMAL INCREMENT/KLEINSTE STEIGERUNG	Grado	0,001	0,001
	PRECISIONE DI POSIZIONAMENTO ENCODER (ECN) POSITIONING ACCURACY ENCODER (ECN)/	Arc-Sec	+/-5"(RCN2)	+/-5"(RCN2)
	PRECISIONE DI POSIZIONAMENTO ENCODER (RCN) POSITIONING ACCURACY ENCODER (RCN)/	Arc-Sec	+/-2"(RCN7)	+/-2"(RCN7)
	COPPIA MAX TORCENTE MAX TWISTING MOMENTTORQUE/MAX KIPPMOMENT	Nm	1200/2000	3000
	COPPIA MASSIMA RIBALTANTE MAX TILTING TORQUE/MAX KIPPMOMENT	Nm	2000	5000
CARICHI MAX TRASPORTABILI MAX CARRIED LOAD/MAX TRANSPORTLAST			TOR 400 A/B	TOR 600 A/B
	MAX PESO AMMESSO SENZA CONTROPUNTA MAX WORK WEIGHT WITH TAILSTOCK/MAX STUCKGEWICHT MIT REITSTOCK	N	1800	8000
	MAX PESO AMMESSO CON CONTROPUNTA MAX WORK WEIGHT WITHOUT TAILSTOCK/MAX STUCKGEWICHT OHNE REITSTOCK	N	2500	12000

Controlli SEATEC E SEATEB 2012

COSTI DI INSTALLAZIONE E CORSO DI PROGRAMMAZIONE

ACCESSORI PER TAVOLE <i>OPTIONAL FOR TABLE / OPTIONAL FÜR DREHTISCH</i>				
	DESCRIZIONE DESCRIPTION	SERIE SERIES	CODICE CODE	
	CONTROLLO SEATEC 2012 AD UN ASSE PER TAVOLE EUROTEC E TBM NC UNIT SEATEC 2012 FOR 1 AXIS FOR TABLE EUROTEC, TBM NUMERISCHE STEUERUNG SEATEC 2012 FÜR 1 ACHSE FÜR DREHTISCH EUROTEC, TBM	SEATEC 2012	EL009.01.27	
	CONTROLLO SEATEB 2012 A DUE ASSI PER TAVOLE EUROTEB NC UNIT SEATEB 2012 FOR 2 AXES FOR TABLE EUROTEB NUMERISCHE STEUERUNG SEATEB 2012 FÜR 2 ACHSEN FÜR DREHTISCH EUROTEB	SEATEB 2012	EL009.01.28	

Controlli SEATEC E SEATEB 2012

COSTI DI INSTALLAZIONE E CORSO DI PROGRAMMAZIONE TAVOLE (VERSIONE CON CNC)

CODICE CODE	DESCRIZIONE DESCRIPTION	
IST000.000.01	ZONA 1: LOMBARDIA, PIEMONTE, TRIVENETO LIGURIA, EMILIA ROMAGNA	
IST000.000.02	ZONA 2: TOSCANA, MARCHE, ABRUZZO, LAZIO	
IST000.000.03	ZONA 3: REGIONI RIMANENTI ISOLE COMPRESO	
ATTENZIONE: SI CONSIGLIA DI VERIFICARE CHE LA MACCHINA UTENSILE ABBAIA GIÀ LA PREDISPOSIZIONE ALLA FUNZIONE M IN CASO CONTRARIO RICHIEDERE PREVENTIVO DI INTERVENTO AL COSTRUTTORE DELLA MACCHINA UTENSILE O AL NS.UFFICIO VENDITE		

COSTI INTEGRAZIONI 4° ASSE PER TAVOLE (VERSIONE M) EUROTEC E TBM DIVISI PER ZONE

CODICE CODE	DESCRIZIONE DESCRIPTION	
IST000.001.01	ZONA 1: LOMBARDIA, PIEMONTE, TRIVENETO, LIGURIA, EMILIA ROMAGNA	
IST000.001.02	ZONA 2: TOSCANA, MARCHE, ABRUZZO, LAZIO	
IST000.001.03	ZONA 3: REGIONI RIMANENTI ISOLE COMPRESO	

COSTI INTEGRAZIONI 4° / 5° ASSE PER TAVOLE (VERSIONE M) EUROTEB DIVISI PER ZONE

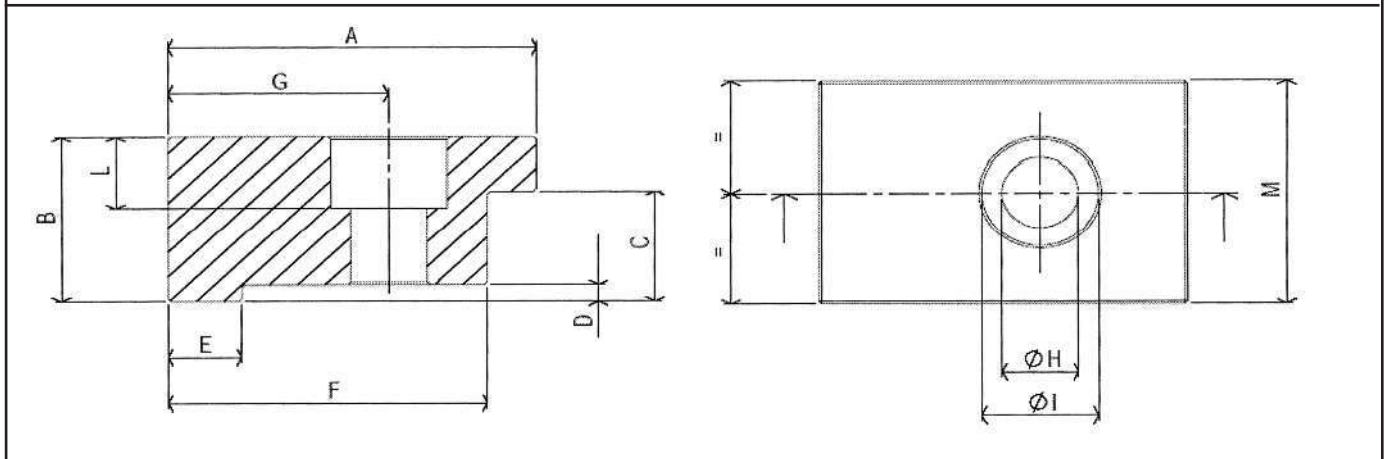
CODICE CODE	DESCRIZIONE DESCRIPTION	
IST000.002.01	ZONA 1: LOMBARDIA, PIEMONTE, TRIVENETO, LIGURIA, EMILIA ROMAGNA	
IST000.002.02	ZONA 2: TOSCANA, MARCHE, ABRUZZO, LAZIO	
IST000.002.03	ZONA 3: REGIONI RIMANENTI ISOLE COMPRESO	

NB: QUESTE TABELLE RIGUARDANO SOLO IL MERCATO ITALIANO. I CLIENTI ESTERI PER AVERE INFORMAZIONI SULLE CONDIZIONI DI VENDITA E I PREZZI DI INSTALLAZIONE DOVRANNO CONTATTARE IL NS. UFFICIO VENDITE.

PLEASE: THESE CHARTS REFER ONLY TO THE ITALIAN MARKET. CUSTOMERS FROM ALL OTHER COUNTRIES CAN HAVE INFORMATION CONCERNING THE TERMS OF SALE, PRICES FOR INSTALLATIONS ETC BY CONTACTING OUR SALES DEPT.

BITTE: DIESE TABELLE SIND AUSSCHLIESSLICH FÜR DEN ITALIENISCHEN MARKT GÜLTIG. FÜR AUSLÄNDISCHE KUNDEN, WELCHE INFORMATIONEN BEZÜGLICH VERKAUFSKONDITIONEN UND KOSTEN FÜR INSTALLAZIONEN WÜNSCHEN, SIND GEBETEN UNSER VERKAUFSBÜRO ZU KONTAKTIEREN.

STAFFE
/

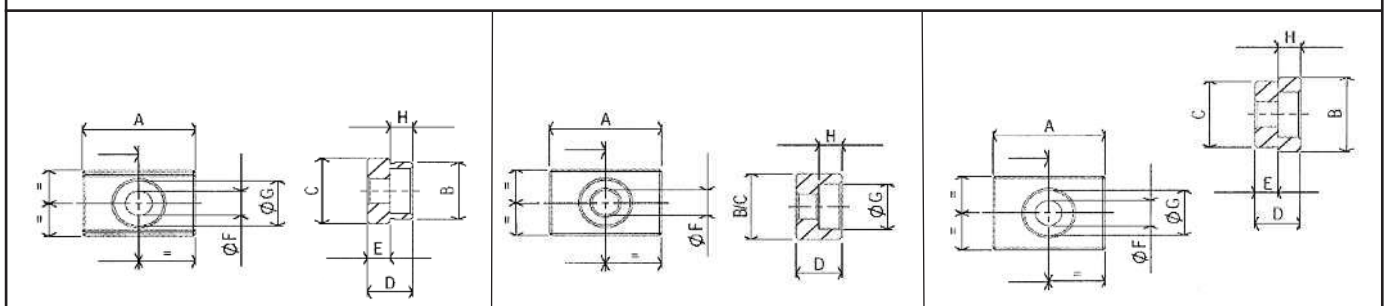


DIMENSIONI/DIMENSIONI

FIANCO/FIANCO

	A	B	C	D	E	F	G	H	I	L	M	MOD TAV
H20	60	30	19,5	3	12	52	36	12,5	19	13	40	AIR 100/120/150/200 EURO 200
H25	60	40	24,5	4	10	45	27	14,5	22	15	50	AIR 250/320 EURO 250
H30	60	44	29,5	4	15	50	33	16,5	25	17	50	EURO 350 TEC 500
H40	60	54	39,5	4	15	50	33	16,5	25	17	50	TEC 600 TEC 600BB
H60	72	75	59,5	4	15	57	33	20,5	32	21	100	ETEC 800 ETEC 1000

TASSELLI GUIDA



DIMENSIONI/DIMENSIONI

FIANCO/FIANCO

	A	B	C	D	E	ØF	ØG	H	€	COD.
16-12	25	16	12	10	6	6	10	6		T12.000.001
16-14	25	16	14	10	6	6	10	6		T14.000.001
16-16	25	16	16	10	/	6	10	6		T16.000.001
16-18	25	18	16	10	6	6	10	6		T18.000.001
16-20	25	20	16	12	6	6	10	6		T20.000.001
16-22	25	22	16	12	6	6	10	6		T22.000.001

MOTORI CONSIGLIATI PER NOSTRE TAVOLE CNC

SERIE AIRTEC-EUROTEC-EROTEB SERIES AIRTEC-EROTEC-AIRTEB /

	Nm	SIEMENS	FANUC
100-120-150-200	2/3	1FK7042-5AF71-1AA0	ALPHA2/5000iS-A06B-0212-B001 ALPHA2/5000HVIS-A06B-0213-B001 (400V)
320	4/5	1FK7060-5AF71-1AA0	ALPHA4/4000i-A06B-0223-B201 ALPHA4/4000HV-A06B-0225-B201 (400V)
350	7/8	1FK7063-5AF71-1AA0	ALPHA8/3000i-A06B-0227-B201 ALPHA8/3000HV-A06B-0229-B201
500	10/12	1FK7083-5AF71-1AA0	ALPHA12/4000iS-A06B-0238-B201 ALPHA12/4000HVIS-A06B-0239-B201 (400V)
600	10/12	1FK7083-5AF71-1AA0	ALPHA12/4000iS-A06B-0238-B201 ALPHA12/4000HVIS-A06B-0239-B201 (400V)
800	20/22	1FK7083-5AF71-1AA0	ALPHA22/4000iS-A06B-0265-B201 ALPHA22/4000HVIS-A06B-0266-B201
1000	20/22	1FK7083-5AF71-1AA0	ALPHA22/4000iS-A06B-0265-B201 ALPHA22/4000HVIS-A06B-0266-B201

Per eventuali sigle differenti vi verrà comunicato eventuale costo supplementare per l'adattamento (flangie-pulegge-carter-ecc)