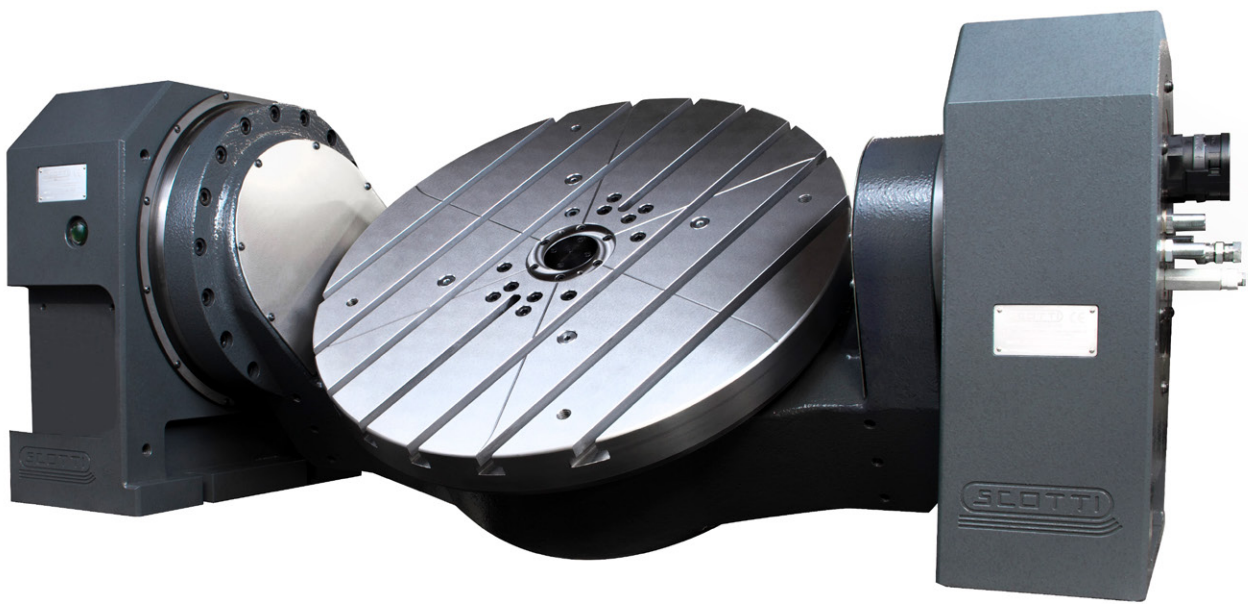


SCOTTI *Made in Italy*

TAME



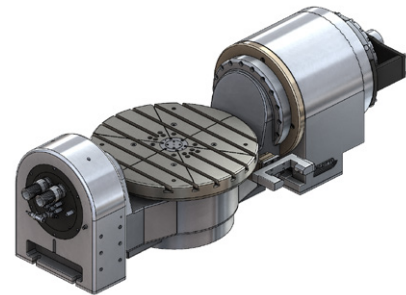
TAVOLE BASCULANTI - SERIE TT
Tilting tables - TWIN TT SERIES



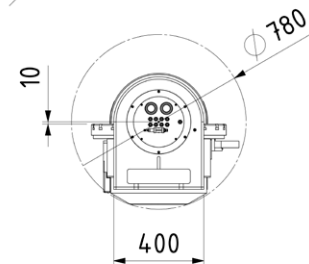
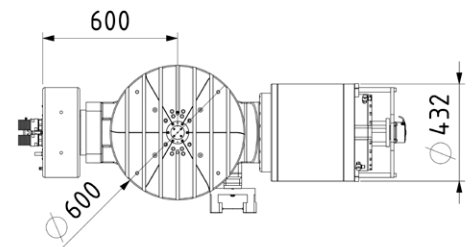
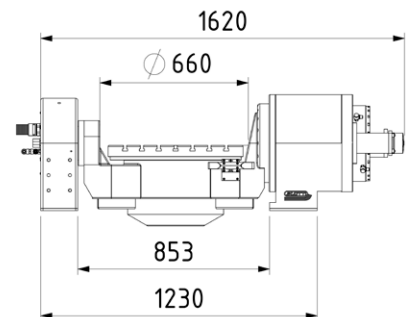
CARATTERISTICHE GENERALI

Technical data

TT650 DRT2		
Asse tilting / Tilting axes		
Corsa massima Max stroke	DEG	+ 120° / - 120°
Velocità massima tavola Table rotation max speed	RPM	50
Rapporto motore/plateau Motor/plate ratio		1 / 1
Precisione di posizionamento Position accuracy (Encoder)		± 5"
Precisione di posizionamento Position accuracy (Motor)		By Encoder
Coppia di lavoro Working torque	Nm	1300
Sistema di frenatura Braking system		Idrraulico / Hydraulic
Pressione di frenatura Braking pressure	Bar	70 (±10%)
Momento torcente a 70 bar Twisting moment with 70 bar	Nm	3500
Pressione di frenatura Braking pressure	Bar	100 (±10%)
Momento torcente a 100 bar Twisting moment with 100 bar	Nm	5000
Pressione residua Residual pressure	Bar	2
Motore Motor	ETEL	TMB + 360 - 150 - TB
Tipo di encoder asse tilting Type of encoder tilting axes		HEIDENHAIN RCN 2



DIMENSIONI Dimension



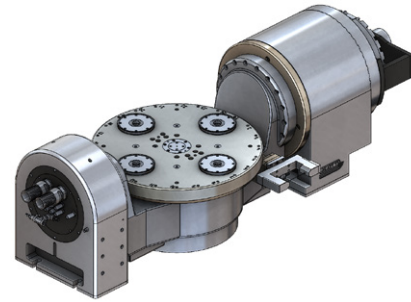
Asse rotante / Rotary axes		
Platello Working plate	mm	Ø 600
Massimo volteggio tavola Table rotation max swing	mm	Ø 785
Rapporto motore/plateau Motor/plate ratio		1 / 1
Velocità massima tavola Table rotation max speed	RPM	100
Precisione di posizionamento Position accuracy (Encoder)		± 5"
Precisione di posizionamento Position accuracy (Motor)		By Encoder
Coppia di lavoro Working torque	Nm	390
Sistema di frenatura Braking system		Idrraulico / Hydraulic
Pressione di frenatura Braking pressure	Bar	70 (±10%)
Momento torcente a 70 bar Twisting moment with 70 bar	Nm	3500
Pressione di frenatura Braking pressure	Bar	100 (±10%)
Momento torcente a 100 bar Twisting moment with 100 bar	Nm	5000
Pressione residua Residual pressure	Bar	2
Motore Motor	ETEL	TMB + 360 - 150 - TB
Tipo di encoder asse tilting Type of encoder tilting axes		HEIDENHAIN RCN 2

Carico sul platello / Load working plate		
Carico massimo sul platello Max load working plate	Kg	500
Massima spinta ammissibile 0° Max allowed thrust 0°	N	12000
Massima spinta ammissibile 90° Max allowed thrust 90°	N	2500
Peso Complessivo Compressive weight	Kg	1100

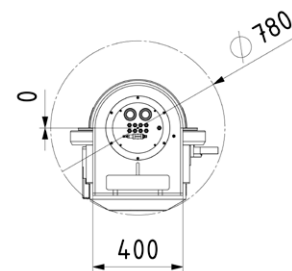
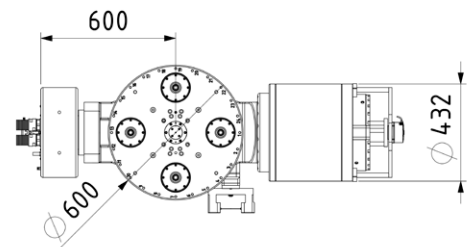
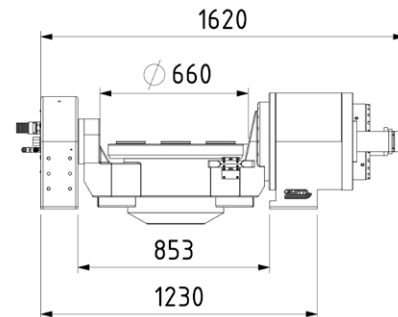
CARATTERISTICHE GENERALI

Technical data

TT650 DRT2TM		
Asse tilting / Tilting axes		
Corsa massima Max stroke	DEG	+ 120° / - 120°
Velocità massima tavola Table rotation max speed	RPM	50
Rapporto motore/plateau Motor/plate ratio		1 / 1
Precisione di posizionamento Position accuracy (Encoder)		± 5"
Precisione di posizionamento Position accuracy (Motor)		By Encoder
Coppia di lavoro Working torque	Nm	1300
Sistema di frenatura Braking system		Idraulico / Hydraulic
Pressione di frenatura Braking pressure	Bar	70 (±10%)
Momento torcente a 70 bar Twisting moment with 70 bar	Nm	3500
Pressione di frenatura Braking pressure	Bar	100 (±10%)
Momento torcente a 100 bar Twisting moment with 100 bar	Nm	5000
Pressione residua Residual pressure	Bar	2
Motore Motor	ETEL	TMB + 360 - 150 - TB
Tipo di encoder asse tilting Type of encoder tilting axes		HEIDENHAIN RCN 2



DIMENSIONI Dimension



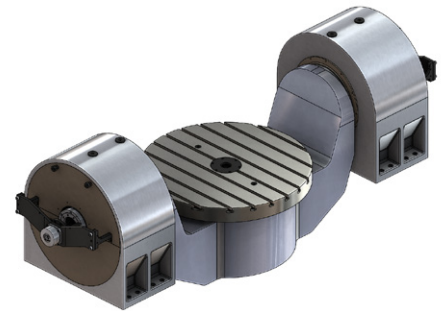
Asse rotante / Rotary axes		
Platello Working plate	mm	Ø 600
Massimo volteggio tavola Table rotation max swing	mm	Ø 785
Rapporto motore/plateau Motor/plate ratio		1 / 1
Velocità massima tavola Table rotation max speed	RPM	598
Precisione di posizionamento Position accuracy (Encoder)		± 5"
Precisione di posizionamento Position accuracy (Motor)		By Encoder
Coppia di lavoro Working torque	Nm	390
Sistema di frenatura Braking system		Idraulico / Hydraulic
Pressione di frenatura Braking pressure	Bar	70 (±10%)
Momento torcente a 70 bar Twisting moment with 70 bar	Nm	3500
Pressione di frenatura Braking pressure	Bar	100 (±10%)
Momento torcente a 100 bar Twisting moment with 100 bar	Nm	5000
Pressione residua Residual pressure	Bar	2
Motore Motor	ETEL	TMB + 360 - 050 - VA
Tipo di encoder asse tilting Type of encoder tilting axes		HEIDENHAIN RCN 2

Carico sul platello / Load working plate		
Carico massimo sul platello Max load working plate	Kg	200
Massima spinta ammissibile 0° Max allowed thrust 0°	N	10000
Massima spinta ammissibile 90° Max allowed thrust 90°	N	2000
Peso Complessivo Compressive weight	Kg	1100

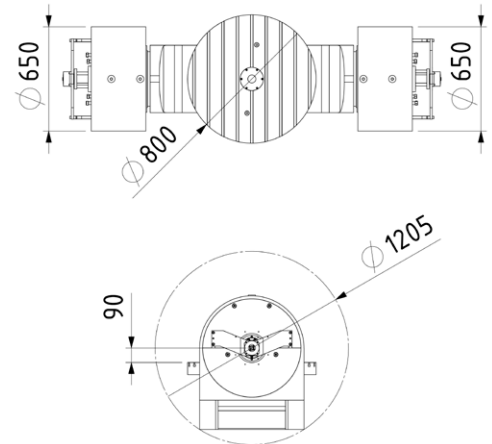
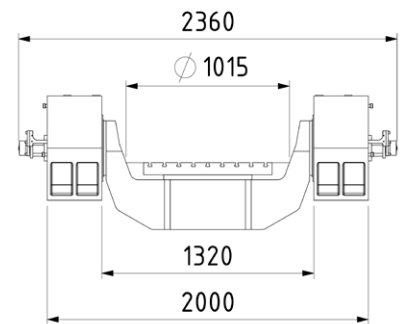
CARATTERISTICHE GENERALI

Technical data

TT800 DRT3		
Asse tilting / Tilting axes		
Corsa massima Max stroke	DEG	+ 110° / - 50° (- 110°)
Velocità massima tavola Table rotation max speed	RPM	50
Rapporto motore/plateau Motor/plate ratio		1 / 1
Precisione di posizionamento Position accuracy (Encoder)		± 5"
Precisione di posizionamento Position accuracy (Motor)		By Encoder
Coppia di lavoro Working torque	Nm	4240
Sistema di frenatura Braking system		Idrraulico / Hydraulic
Pressione di frenatura Braking pressure	Bar	70 (±10%)
Momento torcente a 70 bar Twisting moment with 70 bar	Nm	17400
Pressione di frenatura Braking pressure	Bar	100 (±10%)
Momento torcente a 100 bar Twisting moment with 100 bar	Nm	24800
Pressione residua Residual pressure	Bar	2
Motore Motor	ETEL	TMB + 530 - 100 - WA
Tipo di encoder asse tilting Type of encoder tilting axes		HEIDENHAIN RCN 2



DIMENSIONI Dimension



Asse rotante / Rotary axes		
Platello Working plate	mm	Ø 800
Massimo volteggio tavola Table rotation max swing	mm	Ø 1205
Rapporto motore/plateau Motor/plate ratio		1 / 1
Velocità massima tavola Table rotation max speed	RPM	90
Precisione di posizionamento Position accuracy (Encoder)		± 5"
Precisione di posizionamento Position accuracy (Motor)		By Encoder
Coppia di lavoro Working torque	Nm	2120
Sistema di frenatura Braking system		Idrraulico / Hydraulic
Pressione di frenatura Braking pressure	Bar	70 (±10%)
Momento torcente a 70 bar Twisting moment with 70 bar	Nm	10400
Pressione di frenatura Braking pressure	Bar	100 (±10%)
Momento torcente a 100 bar Twisting moment with 100 bar	Nm	14800
Pressione residua Residual pressure	Bar	2
Motore Motor	ETEL	TMB + 530 - 100 - WA
Tipo di encoder asse tilting Type of encoder tilting axes		HEIDENHAIN RCN 2

Carico sul platello / Load working plate		
Carico massimo sul platello Max load working plate	Kg	800
Massima spinta ammissibile 0° Max allowed thrust 0°	N	25000
Massima spinta ammissibile 90° Max allowed thrust 90°	N	5000
Peso Complessivo Compressive weight	Kg	1000

Scopri la gamma completa di prodotti SCOTTI TAME / SCOTTI Technology System :
Discover Meccanica SCOTTI TAME / SCOTTI Technology System's full range of products :

www.meccanicascotti.com



TAVOLE BASCULANTI / Tilting tables



CONTROPUNTE E TRASCINATORI / Live centers and face drivers



TAME

Meccanica Scotti srl
via N. Sauro, 22
20872 Cornate d'Adda (MB) - Italy
T. +39 039 6060140 / +39 039692156
info@meccanicascotti.com
www.meccanicascotti.com
www.tabonimeccanica.it

